

قرار رئيس جمهورية مصر العربية

رقم ١٤٦ لسنة ٢٠٢٢

رئيس الجمهورية

بعد الاطلاع على الدستور ؛

وعلى قانون الهيئات العامة الصادر بالقانون رقم ٦١ لسنة ١٩٦٣ ؛

وعلى قانون نظام الإدارة المحلية الصادر بالقانون رقم ٤٣ لسنة ١٩٧٩ ؛

وعلى القانون رقم ١٤٣ لسنة ١٩٨١ فى شأن الأراضى الصحراوية ؛

وعلى القانون رقم ٧ لسنة ١٩٩١ فى شأن بعض الأحكام المتعلقة بأمولاك

الدولة الخاصة ؛

وعلى قانون البيئة الصادر بالقانون رقم ٤ لسنة ١٩٩٤ ؛

وعلى قانون الموارد المائية والرى الصادر بالقانون رقم ١٤٧ لسنة ٢٠٢١ ؛

وعلى قرار رئيس الجمهورية رقم ٢٤٢٥ لسنة ١٩٧١ بشأن إنشاء مركز

البحوث الزراعية ؛

وعلى قرار رئيس الجمهورية رقم ١٩ لسنة ١٩٨٣ فى شأن مركز

البحوث الزراعية ؛

وعلى قرار رئيس الجمهورية رقم ٥٣٧ لسنة ١٩٨٣ بتخصيص حصيلة بيع

الحقول الإرشادية الموجودة داخل الكتلة السكانية بالمحافظات المختلفة فى شراء حقول

إرشادية جديدة ؛

وعلى قرار رئيس الجمهورية رقم ١٥٢ لسنة ٢٠٠١ بشأن تحديد المناطق

الاستراتيجية ذات الأهمية العسكرية من الأراضى الصحراوية والقواعد الخاصة بها ؛

وعلى قرار رئيس الجمهورية رقم ١٥٣ لسنة ٢٠٠١ بإنشاء المركز الوطنى

لتخطيط استخدامات أراضى الدولة ؛

وعلى قرار رئيس الجمهورية رقم ٦٢ لسنة ٢٠١٨ بشأن خريطة تنمية أراضى

جمهورية مصر العربية ؛

وبناءً على ما عرضه المركز الوطنى لتخطيط استخدامات أراضى الدولة ؛

وبعد موافقة مجلس الوزراء ؛

تفسير:

(المادة الأولى)

تُرأل صفة النفع العام عن قطع الأراضي الميينة فيما بعد ناحية محافظات

(الفيوم، البحيرة، المنوفية، الغربية، الدقهلية، الشرقية، كفر الشيخ) على النحو الآتي :

- مساحة ١,٥٢ فدان تقريباً تعادل ٢م٦٣٩٧ ناحية أبشواى - محافظة الفيوم وفقاً للوحة وجدول الإحداثيات المرفقين ويرمز لها بالحرف (أ) .
- مساحة ٠,٩٧ فدان تقريباً تعادل ٢م٤٠٥٩ ناحية المحمودية - محافظة البحيرة وفقاً للوحة وجدول الإحداثيات المرفقين ويرمز لها بالحرف (ب) .
- مساحة ٠,٥٥ فدان تقريباً تعادل ٢م٢٢٩٤ ناحية أبو المطامير - محافظة البحيرة وفقاً للوحة وجدول الإحداثيات المرفقين ويرمز لها بالحرف (ج) .
- مساحة ١,١٣ فدان تقريباً تعادل ٢م٤٧٦٢ ناحية كفر الدوار - محافظة البحيرة وفقاً للوحة وجدول الإحداثيات المرفقين ويرمز لها بالحرف (د) .
- مساحة ١,٤٨ فدان تقريباً تعادل ٢م٦٢٣١ ناحية قويسنا - محافظة المنوفية وفقاً للوحة وجدول الإحداثيات المرفقين ويرمز لها بالحرف (هـ) .
- مساحة ١,٨٤ فدان تقريباً تعادل ٢م٧٧٣٥ ناحية أشمون - محافظة المنوفية وفقاً للوحة وجدول الإحداثيات المرفقين ويرمز لها بالحرف (و) .
- مساحة ٢,٣٩ فدان تقريباً تعادل ٢م١٠٠٣٩ ناحية المحلة - محافظة الغربية وفقاً للوحة وجدول الإحداثيات المرفقين ويرمز لها بالحرف (ز) .
- مساحة ١,٩٨ فدان تقريباً تعادل ٢م٨٣٠٧ ناحية دكرنس - محافظة الدقهلية وفقاً للوحة وجدول الإحداثيات المرفقين ويرمز لها بالحرف (ح) .
- مساحة ٢,١٨ فدان تقريباً تعادل ٢م٩١٦٤ ناحية بلبيس - محافظة الشرقية وفقاً للوحة وجدول الإحداثيات المرفقين ويرمز لها بالحرف (ط) .
- مساحة ٢,٠٤ فدان تقريباً تعادل ٢م٨٥٦٦ ناحية أبو كبير - محافظة الشرقية وفقاً للوحة وجدول الإحداثيات المرفقين ويرمز لها بالحرف (ى) .

- مساحة ١,٩٧ فدان تقريباً تعادل ٢٨٢٧٧م^٢ ناحية كفر صقر - محافظة الشرقية وفقاً للوحة وجدول الإحداثيات المرفقين ويرمز لها بالحرف (ك) .
- مساحة ٣,٤٣ فدان تقريباً تعادل ٢١٤٤٠٦م^٢ ناحية ديرب نجم - محافظة الشرقية وفقاً للوحة وجدول الإحداثيات المرفقين ويرمز لها بالحرف (ل) .
- مساحة ٢,١٣ فدان تقريباً تعادل ٢٨٩٤٦م^٢ ناحية قلين - محافظة كفر الشيخ وفقاً للوحة وجدول الإحداثيات المرفقين ويرمز لها بالحرف (م) .
- مساحة ١,٥٢ فدان تقريباً تعادل ٢٦٣٦٤م^٢ ناحية دسوق - محافظة كفر الشيخ وفقاً للوحة وجدول الإحداثيات المرفقين ويرمز لها بالحرف (ن) .

(المادة الثانية)

يُعاد تخصيص المساحات المبينة في المادة الأولى من هذا القرار ، لصالح صندوق التنمية الحضرية لتنفيذ مشروعات صغيرة داخل عواصم المحافظات وفقاً للقواعد والقوانين المعمول بها في هذا الشأن .

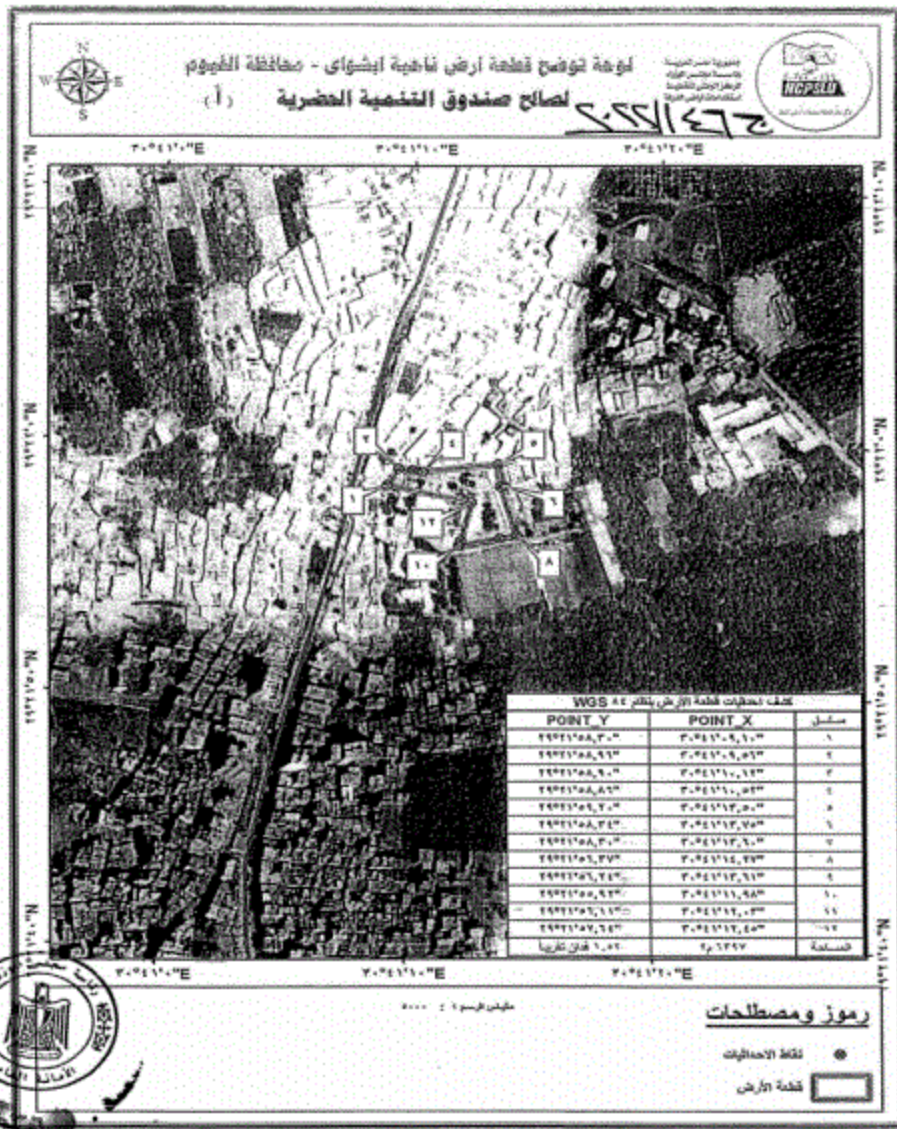
(المادة الثالثة)

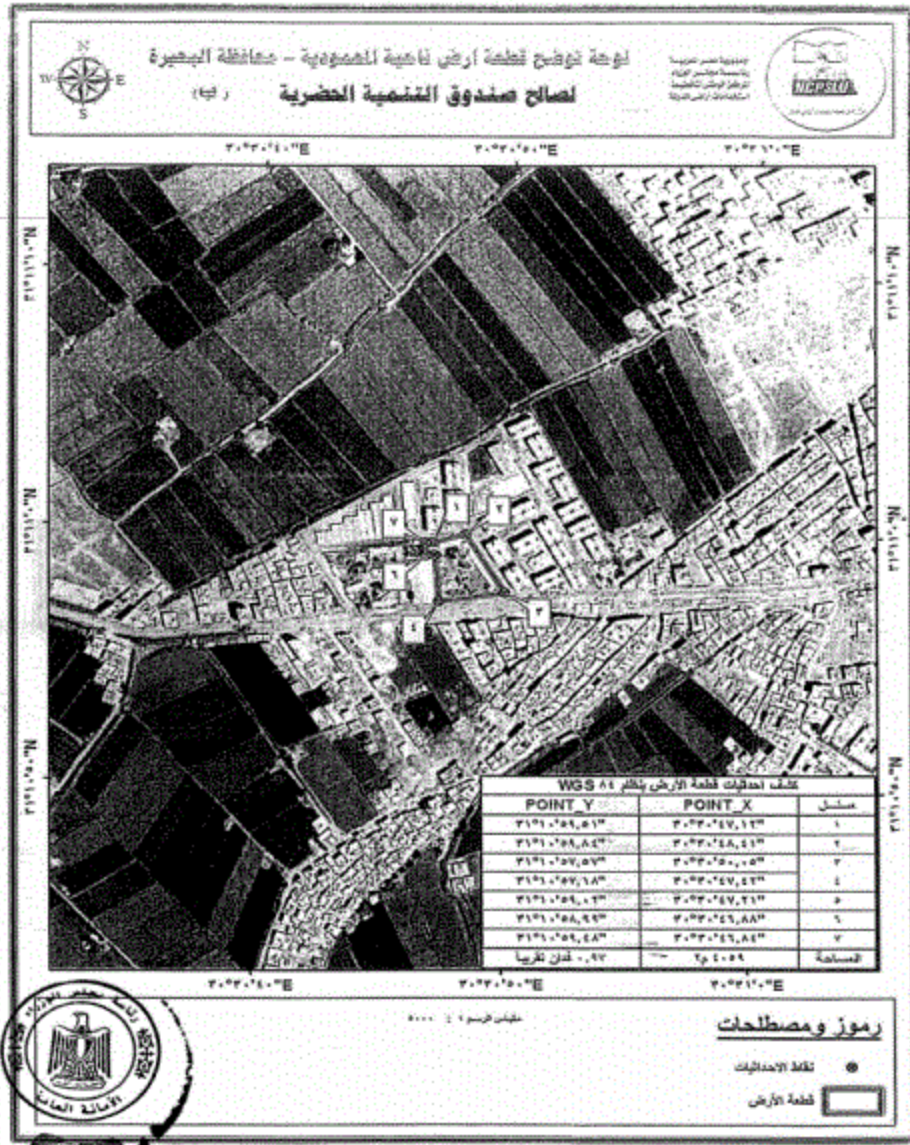
ينشر هذا القرار في الجريدة الرسمية .

صدر برئاسة الجمهورية في ١٣ رمضان سنة ١٤٤٣ هـ

(الموافق ١٤ أبريل سنة ٢٠٢٢ م) .

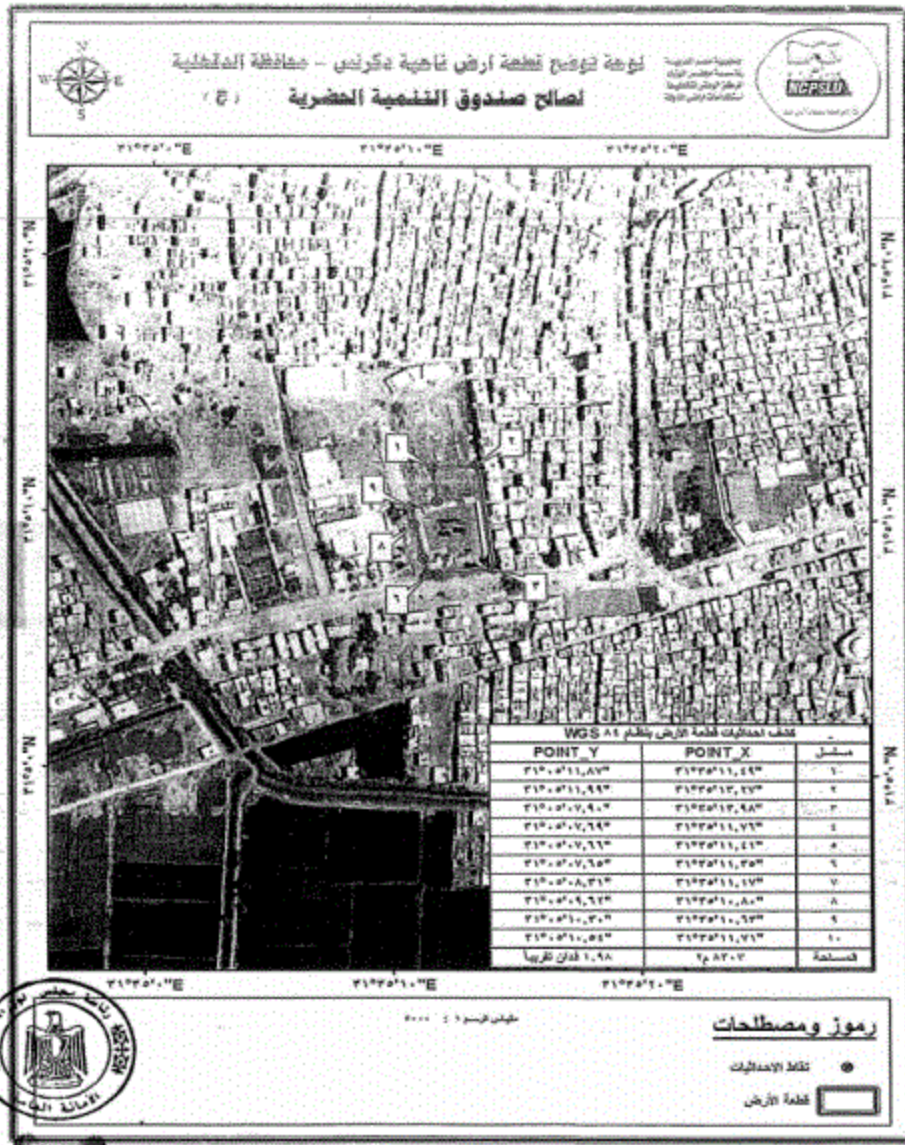
عبد الفتاح السيسي

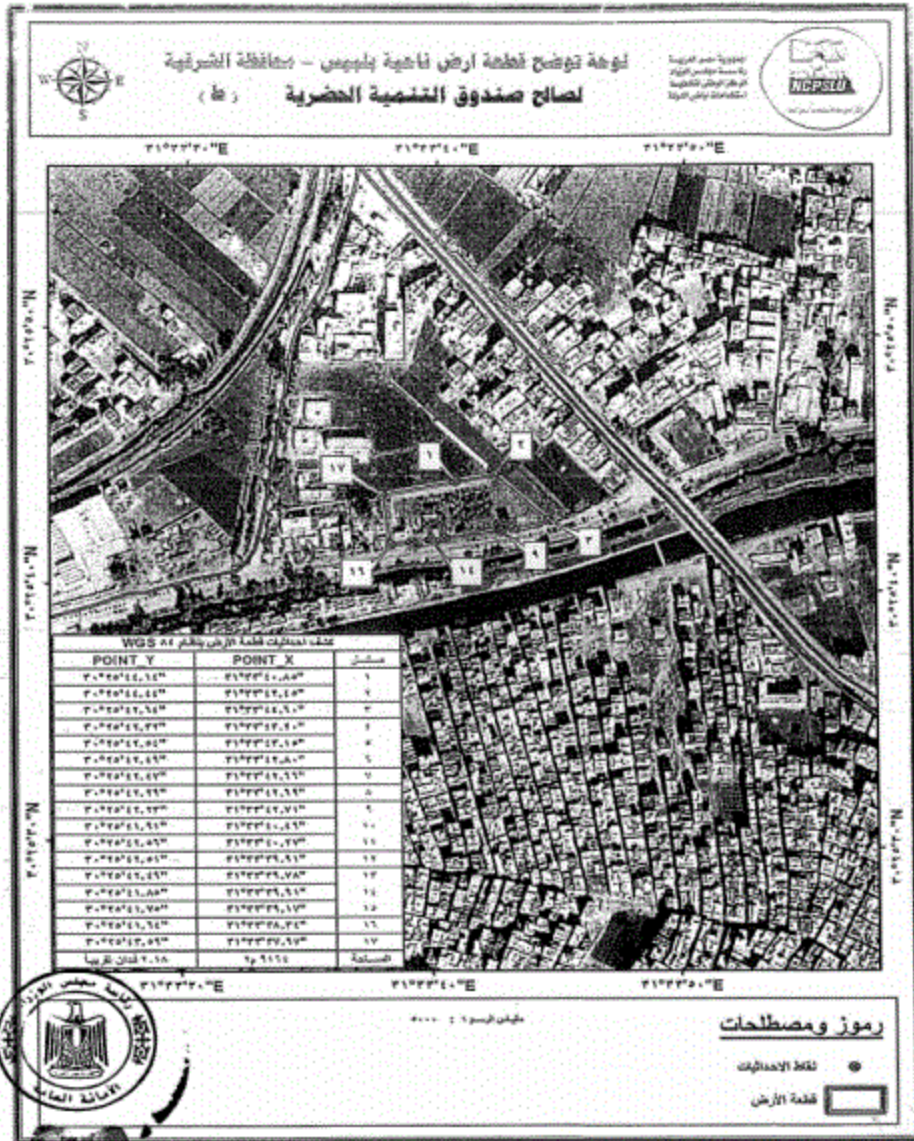


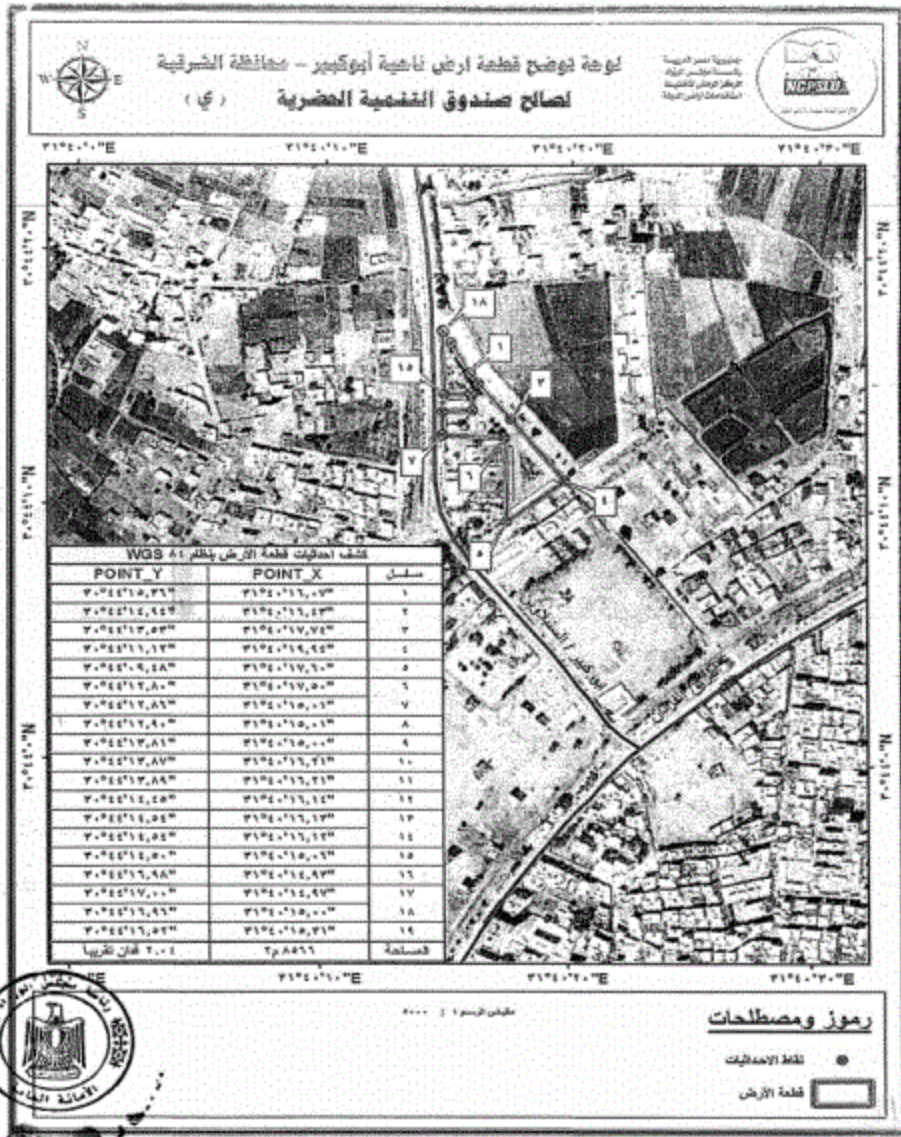


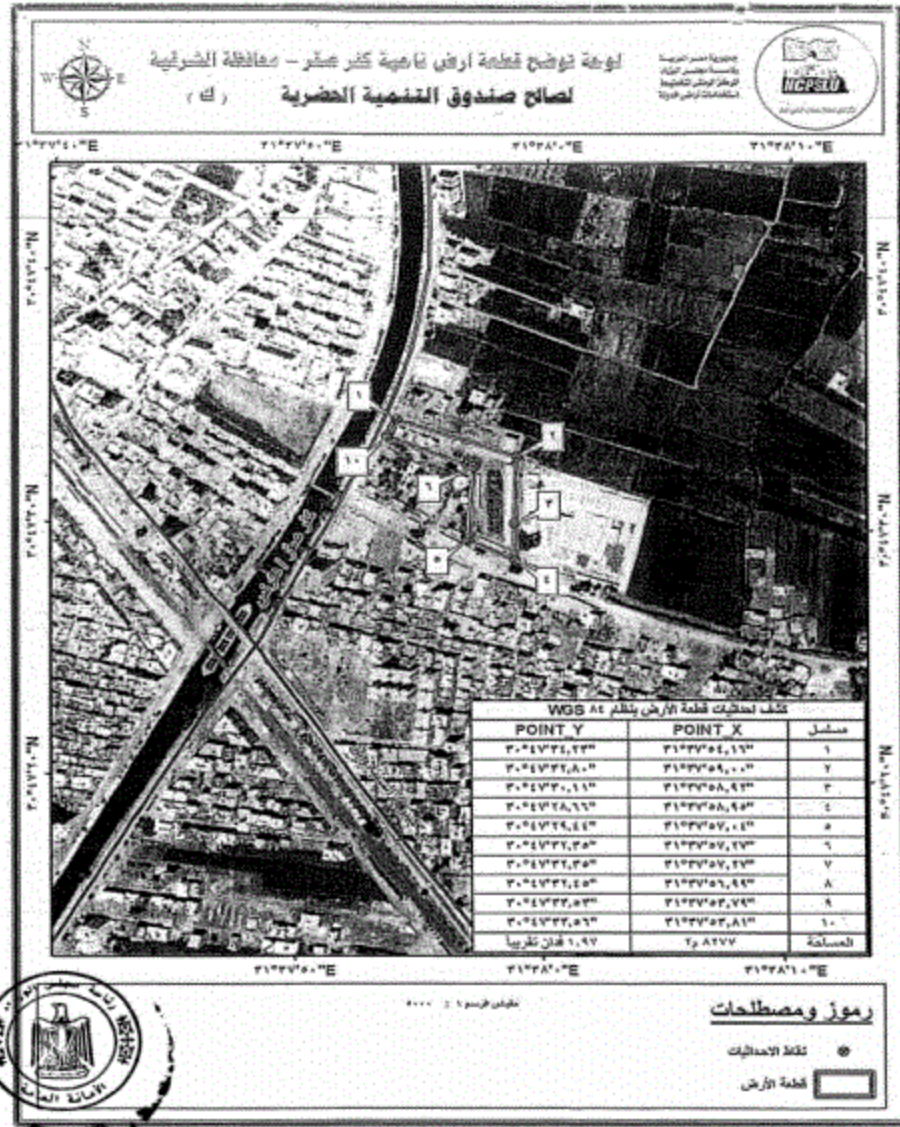


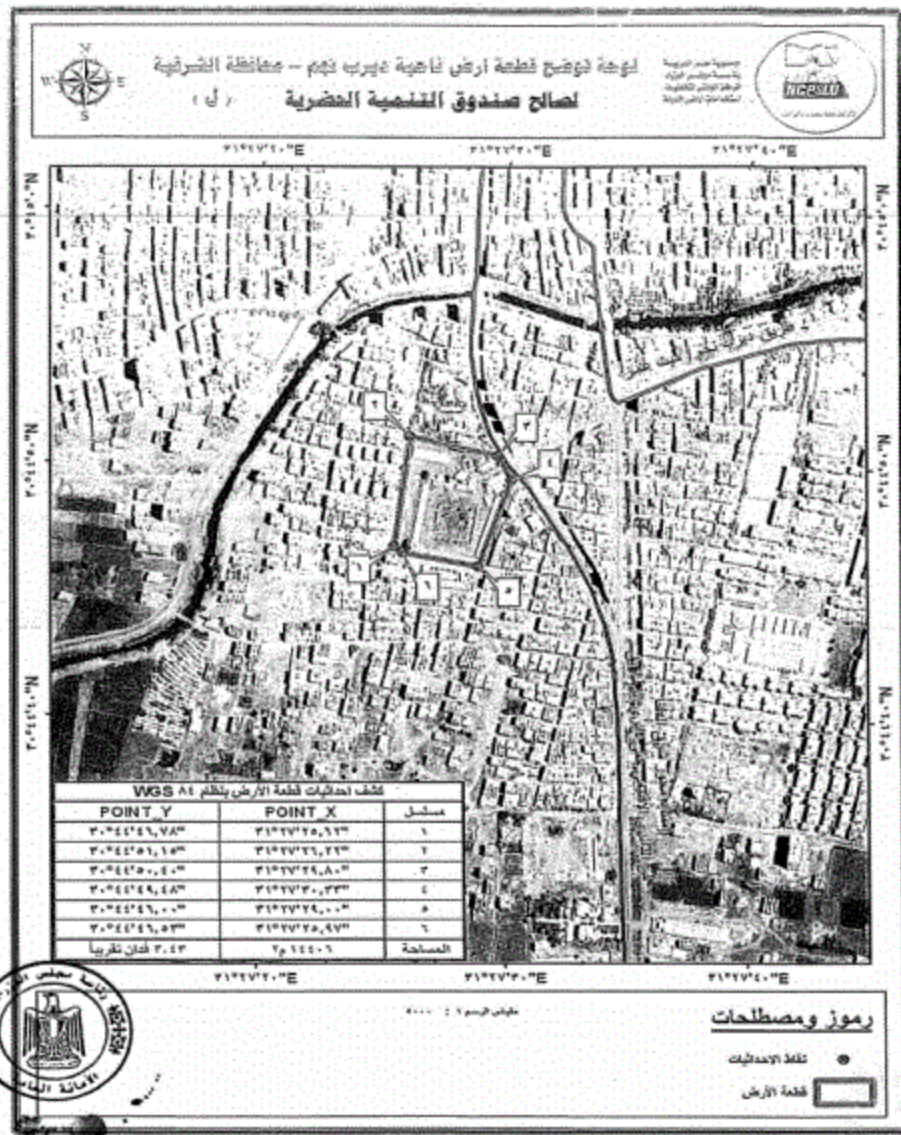


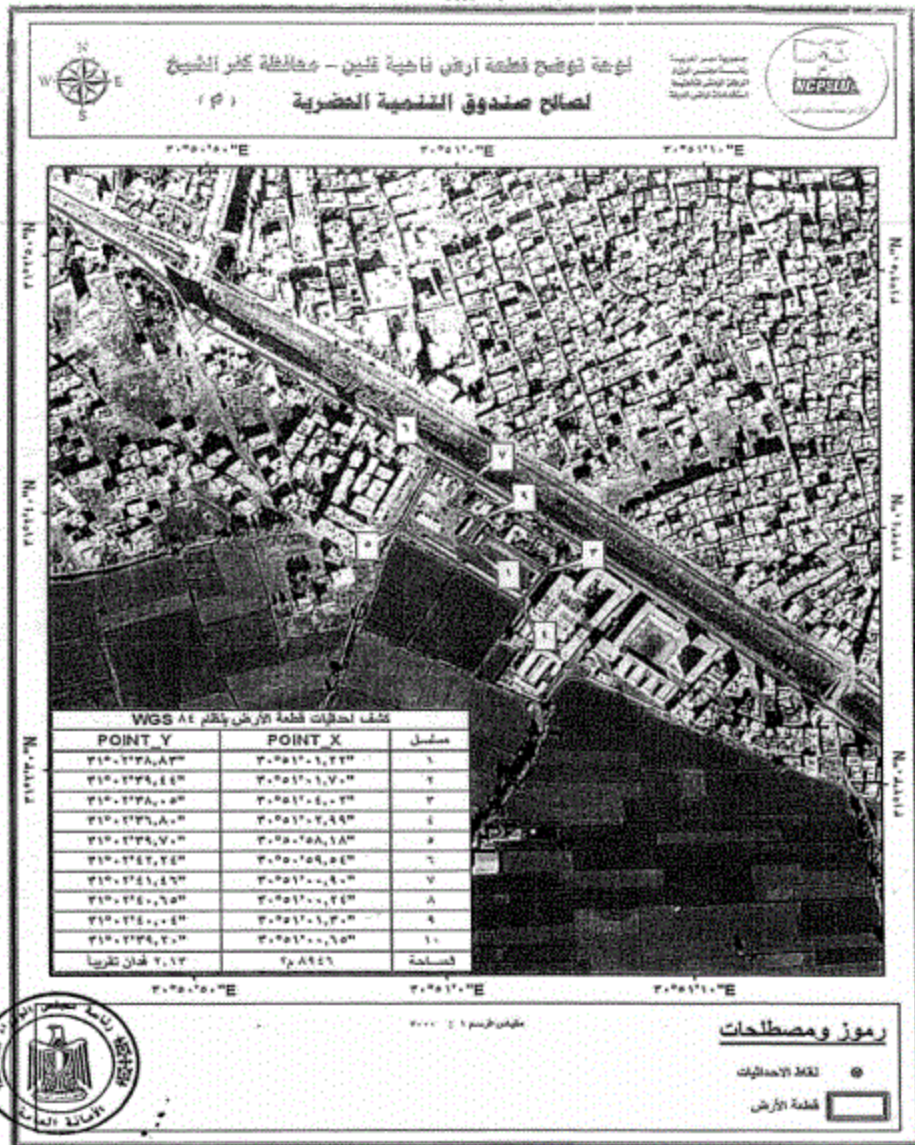














طبعت بالهيئة العامة لشئون المطابع الأميرية

رئيس مجلس الإدارة

محاسب / أشرف إمام عبد السلام

رقم الإيداع بدار الكتب ٦٥ لسنة ٢٠٢٢

٢٠٢١ / ٢٥٩٦٥ - ٢٠٢٢ / ٤ / ٢٠ - ٩٠٩