

رئيس جمهورية مصر العربية

قرار رقم ١٥٠ لسنة ٢٠٢٢

رئيس الجمهورية

بعد الاطلاع على الدستور ؛
وعلى قانون الهيئات العامة الصادر بالقانون رقم ٦١ لسنة ١٩٦٣ ؛
وعلى قانون نظام الإدارة المحلية الصادر بالقانون رقم ٤٣ لسنة ١٩٧٩ ؛
وعلى القانون رقم ١٤٣ لسنة ١٩٨١ فى شأن الأراضى الصحراوية ؛
وعلى القانون رقم ٧ لسنة ١٩٩١ فى شأن بعض الأحكام المتعلقة بأموال الدولة الخاصة ؛
وعلى قانون البيئة الصادر بالقانون رقم ٤ لسنة ١٩٩٤ ؛
وعلى قانون الموارد المائية والرى الصادر بالقانون رقم ١٤٧ لسنة ٢٠٢١ ؛
وعلى قرار رئيس الجمهورية رقم ١٥٢ لسنة ٢٠٠١ بشأن تحديد المناطق الاستراتيجية ذات الأهمية العسكرية من الأراضى الصحراوية والقواعد الخاصة بها ؛
وعلى قرار رئيس الجمهورية رقم ١٥٣ لسنة ٢٠٠١ بإنشاء المركز الوطنى لتخطيط استخدامات أراضى الدولة ؛
وعلى قرار رئيس الجمهورية رقم ٦٢ لسنة ٢٠١٨ بشأن خريطة تنمية أراضى جمهورية مصر العربية ؛
وبناءً على ما عرضه المركز الوطنى لتخطيط استخدامات أراضى الدولة ؛
وبعد موافقة مجلس الوزراء ؛

قصر :

(المادة الأولى)

تُخصّص قطعة أرض بمساحة ١٩,٦٨ فدان تقريبًا تعادل (٢٨٢٦٩٥ م^٢) من المساحات المملوكة للدولة ملكية خاصة ناحية العديسات محافظة الأقصر وفقًا للوحة وجدول الإحداثيات المرفقين ، لصالح الهيئة القومية لمياه الشرب والصرف الصحى ، لاستخدامها فى إقامة محطة معالجة .

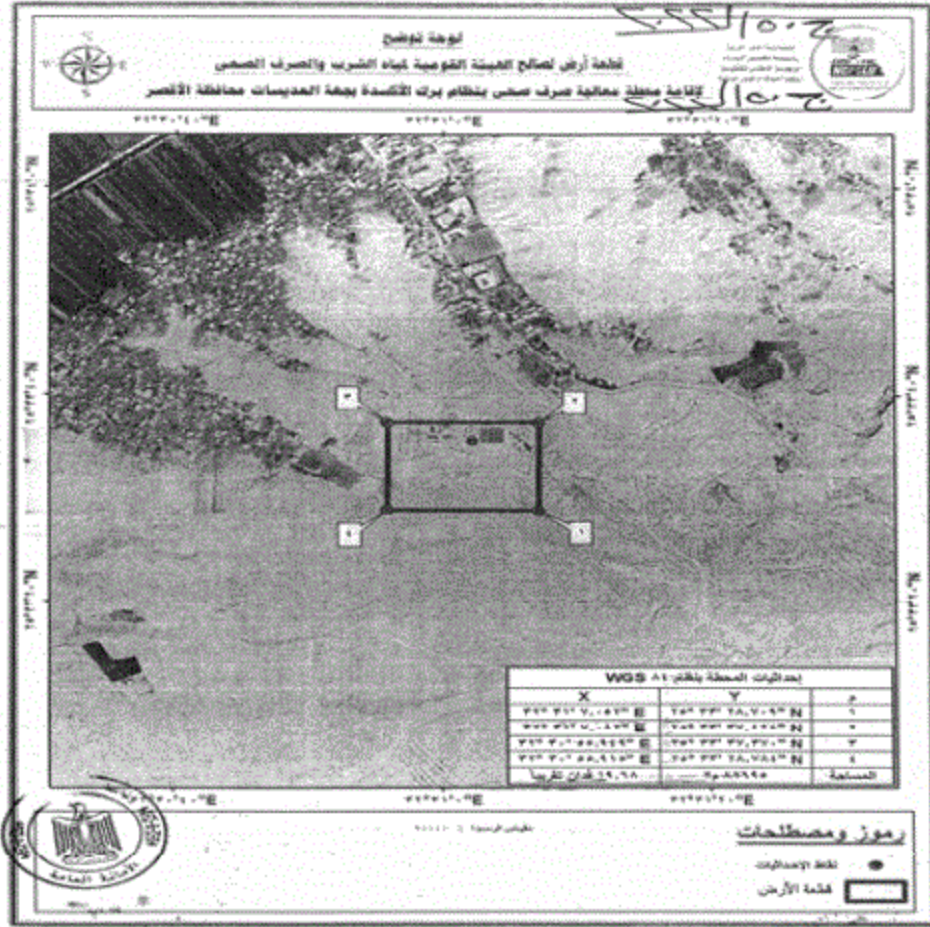
(المادة الثانية)

ينشر هذا القرار فى الجريدة الرسمية .

صدر برئاسة الجمهورية فى ١٣ رمضان سنة ١٤٤٣ هـ

(الموافق ١٤ أبريل سنة ٢٠٢٢ م) .

عبد الفتاح السيسى



طبعت بالهيئة العامة لشؤون المطابع الأميرية

رئيس مجلس الإدارة

محاسب / أشرف إمام عبد السلام

رقم الإيداع بدار الكتب ٦٥ لسنة ٢٠٢٢

٢٥٩٦٧ / ٢٠٢١ - ٢٠٢٢ / ٤ / ١٩ - ٩٣٤