

قرار رئيس جمهورية مصر العربية

رقم ٤٦١ لسنة ٢٠٢٣

رئيس الجمهورية

بعد الاطلاع على الدستور ؛

وعلى القانون رقم ١١٤ لسنة ١٩٤٦ بشأن تنظيم الشهر العقارى ؛

وعلى القانون المدنى الصادر بالقانون رقم ١٣١ لسنة ١٩٤٨ ؛

وعلى قانون الهيئات العامة الصادر بالقانون رقم ٦١ لسنة ١٩٦٣ ؛

وعلى قانون نظام الإدارة المحلية الصادر بالقانون رقم ٤٣ لسنة ١٩٧٩ ؛

وعلى قانون هيئة الشرطة الصادر بالقانون رقم ١٠٩ لسنة ١٩٧١ ؛

وعلى القانون رقم ٧ لسنة ١٩٩١ فى شأن بعض الأحكام المتعلقة بأموال

الدولة الخاصة ؛

وعلى قانون البيئة الصادر بالقانون رقم ٤ لسنة ١٩٩٤ ؛

وعلى قانون المالية العامة الموحد الصادر بالقانون رقم ٦ لسنة ٢٠٢٢ ؛

وعلى قرار رئيس الجمهورية رقم ١٥٥ لسنة ١٩٨٣ بإنشاء صندوق مشروعات

أراضى وزارة الداخلية ؛

وعلى قرار رئيس الجمهورية رقم ٣١١ لسنة ٢٠٢٢ بإزالة صفة النفع العام عن

بعض أملاك الدولة العامة ونقل ملكيتها لوزارة المالية (الخزانة العامة للدولة) ؛

وعلى قرار رئيس الجمهورية رقم ٥٧٢ لسنة ٢٠٢٢ بإزالة صفة النفع العام عن

بعض أملاك الدولة العامة ونقل ملكيتها لوزارة المالية (الخزانة العامة للدولة) ؛

وبناء على ما عرضه وزير المالية والإسكان والمرافق والمجمعات العمرانية ؛

وبعد موافقة مجلس الوزراء ؛

قرر:

(المادة الأولى)

تزال صفة النفع العام عن أملاك الدولة العامة الواردة بالمادة الثانية من هذا القرار.

(المادة الثانية)

تنقل ملكية العقارات التالى بيانها فيما بعد ، وفقاً للوحات وجداول الإحداثيات المرفقة، لصالح وزارة المالية (الخزانة العامة للدولة) وتفيد فى دفاترها كمال من أموالها الخاصة، وهى :

- ١ - أرض ومبنى قطاع الشهيد الرائد أحمد عبد اللطيف سليمان ك (٢٢) بمحافظة القاهرة بمساحة ٨٤, ٢٢٥٣, ١٠م^٢ تقريباً ، ويرمز لها بالرقم (٢٤) .
- ٢ - أرض ومبنى إدارة قوات أمن أسيوط بمحافظة أسيوط بمساحة ٣٣, ٤٨٣٩٧م^٢ تقريباً ، ويرمز لها بالرقم (٣٠) .
- ٣ - أرض ومبنى قطاع الأمن المركزى (قطاع الشهيد الرائد أحمد عبد الفتاح بقنا) بمحافظة قنا بمساحة ٧٥٩٥٢م^٢ تقريباً ويرمز لها بالرقم (٣١) .
- ٤ - أرض ومبنى سجن شبين الكوم بمحافظة المنوفية بمساحة ٣٨٦٤٢م^٢ تقريباً، ويرمز لها بالرقم (٣٢) .
- ٥ - أرض ومبنى سجن المنصورة بمحافظة الدقهلية بمساحة ٧٤, ١٨١٩٣م^٢ تقريباً ، ويرمز لها بالرقم (٣٣) .
- ٦ - أرض ومبنى رئاسة الإدارة العامة للأمن المركزى بوسط الدلتا - الكتيبة الأولى بقطاع الشهيد المقدم أحمد عمارة بمحافظة الغربية بمساحة ٩٣٩٧م^٢ تقريباً ، ويرمز لها بالرقم (٣٤) .

- ٧ - أرض ومبنى قطاع الشهيد مقدم أحمد عمارة ك (٢) أمن مركزى بمحافظة الغربية بمساحة ١٠٦٥٦,٨٥ م^٢ تقريباً ويرمز لها بالرقم (٣٥) .
- ٨ - أرض ومبنى معسكر قوات الأمن بمنطقة الكرنك بمحافظة الأقصر بمساحة ٢١٦٦٦,٣١ م^٢ تقريباً ، ويرمز لها بالرقم (٣٦) .
- ٩ - أرض ومبنى سجن القاهرة بطرة - ليمان طرة بمحافظة القاهرة بمساحة ٨١٩٥٩,٤٠ م^٢ تقريباً ، ويرمز لها بالرقم (٣٧) .

(المادة الثالثة)

يحدد رئيس مجلس الوزراء أوجه التصرف والأغراض التى تستخدم فيها الأراضى والعقارات والمواقع والمنشآت المنصوص عليها فى المادة الثانية من هذا القرار، بناء على عرض وزير المالية، بعد أخذ رأى هيئة المجتمعات العمرانية الجديدة.

(المادة الرابعة)

يودع هذا القرار مكتب الشهر العقارى بغير رسوم ، ويترتب على هذا الإيداع آثار الشهر القانونية .

(المادة الخامسة)

- ينشر هذا القرار فى الجريدة الرسمية ، ويعمل به من اليوم التالى لتاريخ نشره .
- صدر برئاسة الجمهورية فى غرة ربيع الآخر سنة ١٤٤٥ هـ
- (الموافق ١٦ أكتوبر سنة ٢٠٢٣) .

عبد الفتاح السيسى

المندوب
٤١١
(د)



قطاع الشهيد الرائد احمد عبد اللطيف سليمان ك ٢٣

لوحة رقم ٤٤٢



هيئة المجتمعات العمرانية الجديدة

ج ٤٦١

قطاع الشهيد الرائد احمد عبد اللطيف سليمان ك ٢٣	اسم العميل
القطعة	الصفحة
طريق سمانية النصر اوى - الازمعه	حصان
طريق الاستاذية النصر اوى - الازمعه	لحد التمثيل الجوى
شركة النيل لخدمة وإضاءة الطرق	لحد التمثيل الجوى
محطة علي منصور	لحد التمثيل الجوى
كبرى طرابلس	لحد التمثيل الجوى
طريق ١٠٧٠٢٤٣٠٨٤	المساحة

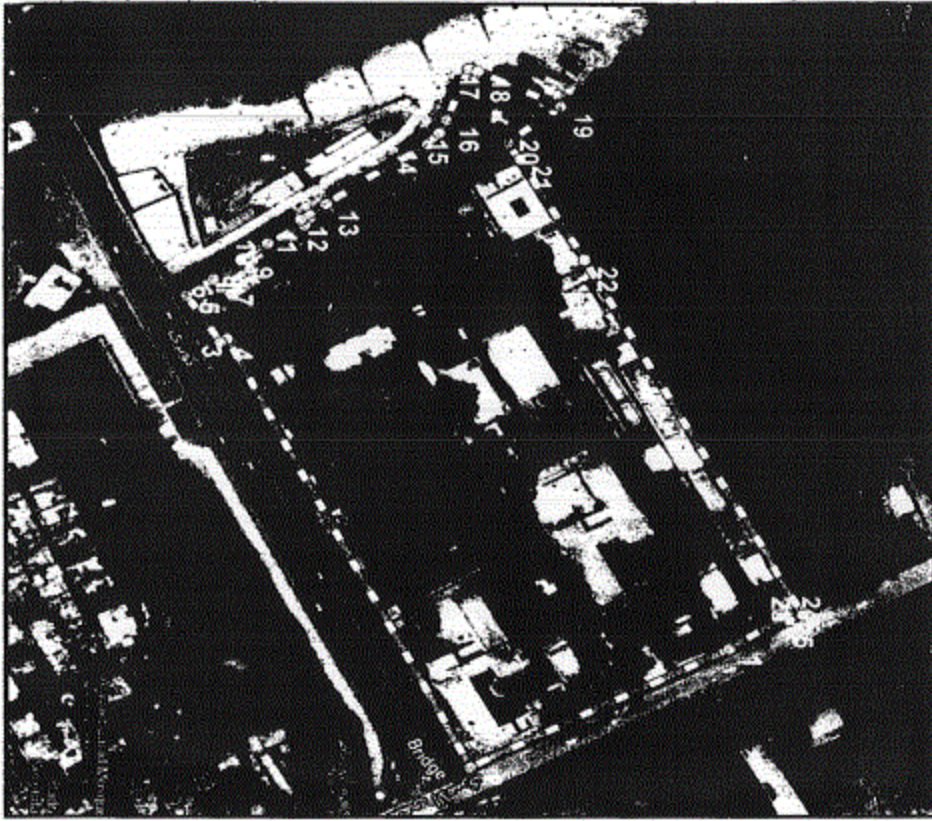
رقم	المساحة	المساحة
1	١١١١١١.١٤	١١١١١١.١٤
2	١١١١١١.١٤	١١١١١١.١٤
3	١١١١١١.١٤	١١١١١١.١٤
4	١١١١١١.١٤	١١١١١١.١٤
5	١١١١١١.١٤	١١١١١١.١٤
6	١١١١١١.١٤	١١١١١١.١٤
7	١١١١١١.١٤	١١١١١١.١٤
8	١١١١١١.١٤	١١١١١١.١٤
9	١١١١١١.١٤	١١١١١١.١٤
10	١١١١١١.١٤	١١١١١١.١٤
11	١١١١١١.١٤	١١١١١١.١٤
12	١١١١١١.١٤	١١١١١١.١٤
13	١١١١١١.١٤	١١١١١١.١٤
14	١١١١١١.١٤	١١١١١١.١٤
15	١١١١١١.١٤	١١١١١١.١٤
16	١١١١١١.١٤	١١١١١١.١٤
17	١١١١١١.١٤	١١١١١١.١٤
18	١١١١١١.١٤	١١١١١١.١٤
19	١١١١١١.١٤	١١١١١١.١٤
20	١١١١١١.١٤	١١١١١١.١٤
21	١١١١١١.١٤	١١١١١١.١٤
22	١١١١١١.١٤	١١١١١١.١٤
23	١١١١١١.١٤	١١١١١١.١٤
24	١١١١١١.١٤	١١١١١١.١٤
25	١١١١١١.١٤	١١١١١١.١٤
26	١١١١١١.١٤	١١١١١١.١٤
27	١١١١١١.١٤	١١١١١١.١٤
28	١١١١١١.١٤	١١١١١١.١٤
29	١١١١١١.١٤	١١١١١١.١٤

رقم	المساحة	المساحة
30	١١١١١١.١٤	١١١١١١.١٤
31	١١١١١١.١٤	١١١١١١.١٤
32	١١١١١١.١٤	١١١١١١.١٤
33	١١١١١١.١٤	١١١١١١.١٤
34	١١١١١١.١٤	١١١١١١.١٤
35	١١١١١١.١٤	١١١١١١.١٤
36	١١١١١١.١٤	١١١١١١.١٤
37	١١١١١١.١٤	١١١١١١.١٤
38	١١١١١١.١٤	١١١١١١.١٤
39	١١١١١١.١٤	١١١١١١.١٤
40	١١١١١١.١٤	١١١١١١.١٤
41	١١١١١١.١٤	١١١١١١.١٤
42	١١١١١١.١٤	١١١١١١.١٤
43	١١١١١١.١٤	١١١١١١.١٤
44	١١١١١١.١٤	١١١١١١.١٤
45	١١١١١١.١٤	١١١١١١.١٤
46	١١١١١١.١٤	١١١١١١.١٤
47	١١١١١١.١٤	١١١١١١.١٤
48	١١١١١١.١٤	١١١١١١.١٤
49	١١١١١١.١٤	١١١١١١.١٤
50	١١١١١١.١٤	١١١١١١.١٤
51	١١١١١١.١٤	١١١١١١.١٤
52	١١١١١١.١٤	١١١١١١.١٤
53	١١١١١١.١٤	١١١١١١.١٤
54	١١١١١١.١٤	١١١١١١.١٤
55	١١١١١١.١٤	١١١١١١.١٤
56	١١١١١١.١٤	١١١١١١.١٤
57	١١١١١١.١٤	١١١١١١.١٤
58	١١١١١١.١٤	١١١١١١.١٤
59	١١١١١١.١٤	١١١١١١.١٤

الإحداثيات

٤٦١





نوحه رقم ٣٠
إدارة قوات أمن اسبوط

هيئة المجتمعات العمرانية الجديدة
٤٦١٢



اسم الامتلاك	الدارة قوات امن اسبوط
المحافظة	اسبوط
القرى	طريق جنوب - مركز القليج
الحد الشمالي الجوى	ارض زراعية
الحد الجنوبي	كولدى جنوب
الحد الشرقي	طريق القاهرة - اسوان الصحراوى الشرقى
الحد الغربى	نهر النيل
المساحة	تقريبا ١٨٣٩٧.٣٣ م ^٢

الإحداثيات

Point	X	Y
1	321037.44	3010981.17
2	321099.00	3010864.97
3	320878.39	3010786.66
4	320877.16	3010783.83
5	320853.32	3010738.21
6	320844.88	3010780.27
7	320849.26	3010783.84
8	320839.62	3010766.63
9	320835.01	3010762.73
10	320826.40	3010774.72
11	320816.82	3010791.24
12	320813.98	3010789.64
13	320806.01	3010800.98
14	320774.38	3010848.74
15	320768.87	3010880.91
16	320762.00	3010884.27
17	320754.70	3010864.26
18	320736.01	3010868.24
19	320754.67	3010906.18
20	320733.66	3010881.88
21	320782.38	3010887.13
22	320834.66	3010917.13
23	321019.91	3011014.00
24	321022.82	3011008.67
25	321020.63	3011008.02



٣١١



لوحة رقم ٣١
قطاع الامن المركزي
(قطاع الشهيد الرائد احمد عبد القادر) بقنا



هيئة المجتمعات العمرانية الجديدة

٤٦١ ج



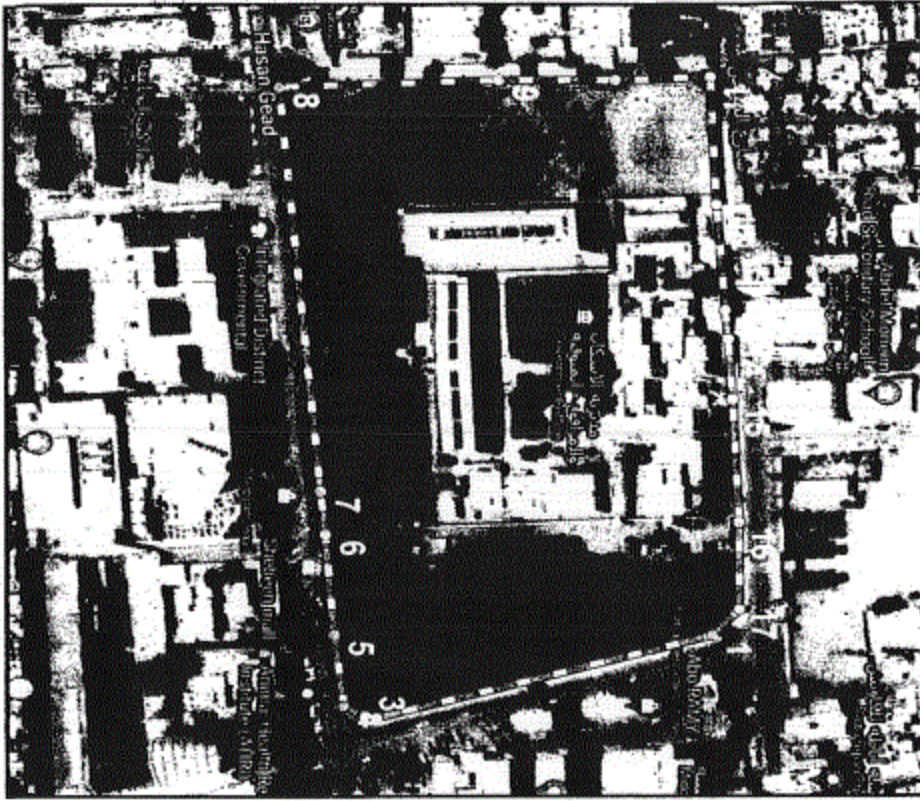
قطاع الامن المركزي (قطاع الشهيد الرائد احمد عبد القادر) بقنا	اسم الاصل
قنا	المحافظة
شارع الجديدة. قنا	العنوان
جبل سقني	الحد الشمالي الجغري
جبل سقني	الحد الجنوبي
شارع الجديدة	الحد الشرقي
جبل سقني	الحد الغربي
تقريباً ٧٥٨٥٠٢ م ^٢	المساحة

الإحداثيات

Point	X	Y
1	473621.18	2894979.55
2	473791.01	2894891.24
3	473655.03	2894657.51
4	473625.50	2894623.62
5	473606.89	2894584.23
6	473589.94	2894543.98
7	473561.58	2894557.10
8	473423.25	2894627.96
9	473557.69	2894870.45
10	473552.74	2894872.52
11	473574.07	2894910.28
12	473580.87	2894905.60
13	473583.89	2894909.82
14	473581.15	2894911.22



١٥/١٠/٢٣



لوحة رقم ٣٢
سجن شيبين الكوم

هيئة المجتمعات العمرانية الجديدة

٤٦١ هـ

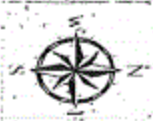
اسم الامتلاك	المحافظة	اسم الامتلاك
سجن شيبين الكوم	المنوفية	شارع محمود شاهين - مدينة شيبين الكوم
الحد الشمالي		شارع محمود شاهين (السجن)
الحد الجنوبي		شارع حسن جده
الحد الشرقي		شارع جراح الاقربين
الحد الغربي		جدار سكني - مستطلي الطول البيضاوي
المساحة		تقريباً ٢٨١١٢ م ^٢

الإحداثيات

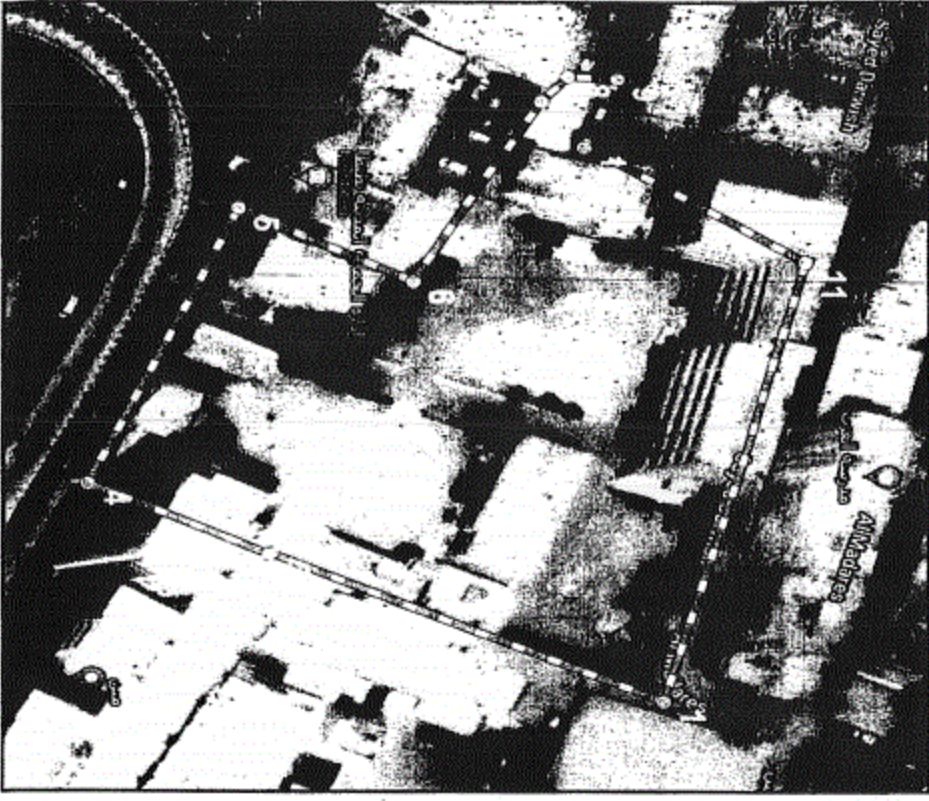
Point	X	Y
1	309739.89	3381551.54
2	309775.45	3381429.80
3	309774.70	3381425.66
4	309770.36	3381418.16
5	309739.27	3381414.72
6	309696.14	3381411.55
7	309677.76	3381409.83
8	309505.26	3381395.18
9	309502.28	3381474.47
10	309502.27	3381517.15
11	309500.87	3381551.32
12	309555.72	3381553.42
13	309600.25	3381556.59
14	309612.70	3381557.47
15	309638.66	3381559.05
16	309691.20	3381561.22
17	309728.65	3381561.21



٢٨١١٢



لوحة رقم ٣٤
رئاسة الإدارة العامة للأمن المركزي بوسط الدكا
الكتيبة الأولى بقطاع الشهيد المقدم / احمد عصارة



هيئة المجتمعات العمرانية الجديدة

٤٦١٤

رئاسة الإدارة العامة للأمن المركزي بوسط الدكا	رئاسة الإدارة العامة للأمن المركزي بوسط الدكا
الكتيبة الأولى بقطاع الشهيد المقدم / احمد عصارة	الكتيبة الأولى بقطاع الشهيد المقدم / احمد عصارة
المنطقة	المنطقة
العنوان	العنوان
لوحه القسطنطينية	لوحه القسطنطينية
لوحه الجغرافية	لوحه الجغرافية
لوحه الترسيم	لوحه الترسيم
لوحه الترسيم	لوحه الترسيم
المنطقة	المنطقة
تاريخها ٢٠٢٤١٧	تاريخها ٢٠٢٤١٧

الإحداثيات

Point	X	Y
1	307832.90	3407548.53
2	307800.88	3407478.04
3	307801.15	3407477.61
4	307785.84	3407445.02
5	307727.13	3407471.64
6	307742.44	3407503.46
7	307703.97	3407526.12
8	307698.39	3407531.01
9	307698.96	3407539.85
10	307713.78	3407533.98
11	307738.46	3407574.39



٧١٢٣



لوحة رقم ٣٥
قطاع الشهيد مقم احمد عدارة ك ٢ امن مركزي



هيئة المجتمعات العمرانية الجديدة

ج ٤٦١

اسم الاصل	قطاع الشهيد مقم احمد عدارة ك ٢ امن مركزي
المحافظة	الغربية
العنوان	شارع الاسم على من شارع الجمهورية - مدينة المنهور
الحد الشمالي	مسجد العتيق - جرسكي
الحد الشرقي	شارع سعد زقزل
الحد الغربي	شارع بدون اسم
المساحة	تقريباً ٢١١٠,٦٩١,٨٥

الإحداثيات

Point	X	Y
1	309196.71	3407609.43
2	309185.00	3407424.45
3	309184.93	3407413.65
4	309169.58	3407417.27
5	309169.51	3407413.22
6	309157.46	3407413.43
7	309158.66	3407419.01
8	309160.18	3407430.60
9	309150.62	3407437.79
10	309145.83	3407432.75
11	309139.33	3407437.63
12	309126.53	3407425.69
13	309108.33	3407443.11
14	309125.71	3407459.44
15	309117.09	3407469.71
16	309130.74	3407483.33
17	309131.41	3407575.30
18	309152.70	3407577.59
19	309153.27	3407595.57



٤٦١/٣



لوحة رقم ٣١
معسكر قوات الأمن بمنطقة الكرك



هيئة المجتمعات العمرانية الجديدة

٤٦١ ج

اسم المنطقة	معسكر قوات الأمن بمنطقة الكرك
المحافظة	القفص
البلد	طريق القفص - لجا الطويل - منطقة الكرك
البلد الجغوي	طريق القفص - لجا الطويل
الحد الشمالي	حديقة عامة
الحد الغربي	حديقة عامة
الحد الشرقي	مسار بين مبنى الأرة والقوت وحديقة التونة لثابت لخدمة
الحد الجنوبي	حديقة عامة
المساحة	تقريبا ٣١ ٢١١٦٦ م ^٢

الإحداثيات

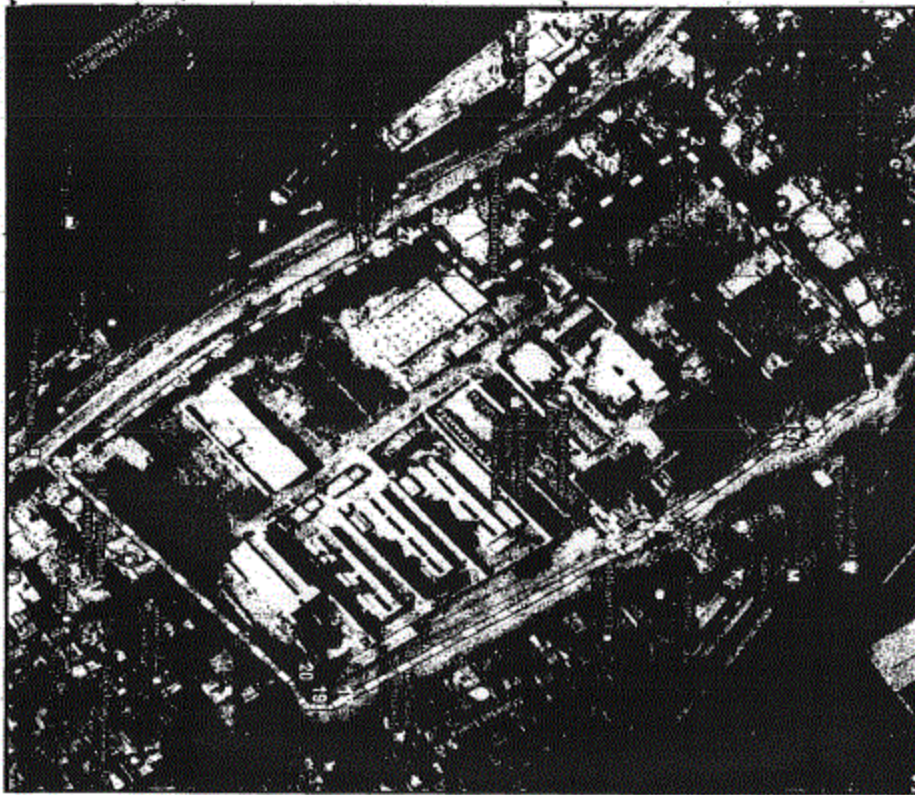
Point	X	Y
1	464944.38	2843897.97
2	464938.69	2843890.24
3	464904.93	2843909.23
4	464898.10	2843898.24
5	464869.94	2843915.49
6	464888.75	2843948.07
7	464895.50	2843944.74
8	464904.45	2843940.30
9	464911.63	2843937.08
10	464917.49	2843934.00
11	464919.88	2843931.13
12	464922.60	2843928.56
13	464929.50	2843922.04
14	464938.63	2843914.44
15	464946.77	2843901.29



١١
١٢
١٣



لوحة رقم ٣٧
سجن القاهرة بطرة
ليمان طره



هيئة المجتمعات العمرانية الجديدة

ع. ٤٦١

اسم الاصل	سجن القاهرة بطرة
المحافظة	ليمان طره
البلد	القاهرة
عدد الشقق الجبروت	كورنيش المعطي - طره البلد كورنيش شحات طره
عدد الشقق	شروع معهد امنه الشرطة
عدد الشقق	شروع مصر حنون الراض
عدد الشقق	كورنيش النيل
المساحة	تقريبا ٢٠٠٠٠٠ م ^٢

الإحداثيات

Point	X	Y	Point	X	Y
1	333145.67	331296.07	16	333306.98	331405.03
2	333055.12	331407.810	17	333315.58	331404.53
3	333111.22	331412.97	18	333418.08	331388.46
4	333181.73	331478.51	19	333417.25	331372.27
5	333214.22	331483.94	20	333402.75	331384.98
6	333217.33	331477.70	21	333288.84	331724.17
7	333227.92	331484.08	22	333260.20	331744.22
8	333227.69	331485.42	23	333212.26	331776.89
9	333238.33	331485.59	24	333195.62	331815.99
10	333260.13	331482.04	25	333184.04	331828.67
11	333241.91	331483.02	26	333128.27	331905.69
12	333266.34	331484.04	27	333128.33	331904.03
13	333244.14	331482.81	28	333108.01	331927.76
14	333303.86	331486.85	29	333128.23	331928.23
15	333305.33	331490.08			



٤٦١/٤