

قرار رئيس جمهورية مصر العربية

رقم ٥٤ لسنة ٢٠٢٣

رئيس الجمهورية

بعد الاطلاع على الدستور ؛

وعلى قانون الهيئات العامة الصادر بالقانون رقم ٦١ لسنة ١٩٦٣ ؛

وعلى قانون نظام الإدارة المحلية الصادر بالقانون رقم ٤٣ لسنة ١٩٧٩ ؛

وعلى القانون رقم ١٤٣ لسنة ١٩٨١ فى شأن الأراضى الصحراوية ؛

وعلى القانون رقم ٧ لسنة ١٩٩١ فى شأن بعض الأحكام المتعلقة بأموال

الدولة الخاصة ؛

وعلى قانون البيئة الصادر بالقانون رقم ٤ لسنة ١٩٩٤ ؛

وعلى قانون الهيئة العامة للتنمية الصناعية الصادر بالقانون رقم ٩٥ لسنة ٢٠١٨ ؛

وعلى قرار رئيس الجمهورية رقم ٤٦١ لسنة ١٩٩٩ بالموافقة على تغيير

الغرض المخصصة من أجله الأراضى الواقعة بمناطق الأحياء شرق وجرجا وطهطا

بمحافظة سوهاج ؛

وعلى قرار رئيس الجمهورية رقم ١٥٢ لسنة ٢٠٠١ بشأن تحديد المناطق

الاستراتيجية ذات الأهمية العسكرية من الأراضى الصحراوية والقواعد الخاصة بها ؛

وعلى قرار رئيس الجمهورية رقم ١٥٣ لسنة ٢٠٠١ بإنشاء المركز الوطنى

لتخطيط استخدامات أراضى الدولة ؛

وعلى قرار رئيس الجمهورية رقم ٥٣٠ لسنة ٢٠١٦ بالموافقة على اتفاق

(قرض برنامج التنمية المحلية لمحافظة صعيد مصر) بين حكومة جمهورية مصر

العربية والبنك الدولى للإنشاء والتعمير ؛

وعلى قرار رئيس الجمهورية رقم ٢٠٦ لسنة ٢٠١٧ بتخصيص بعض

الأراضى المملوكة للدولة ملكية خاصة لصالح محافظة قنا لاستخدامها فى إقامة

بعض المشروعات ؛

وعلى قرار رئيس الجمهورية رقم ٦٢ لسنة ٢٠١٨ بشأن خريطة تنمية أراضي جمهورية مصر العربية ؛

وعلى قرار رئيس مجلس الوزراء رقم ٨١٤ لسنة ١٩٩٣ باعتبار المنطقة الواقعة بحى مبارك على بداية طريق سوهاج / البحر الأحمر بمحافظة سوهاج منطقة صناعية ؛

وعلى قرار رئيس مجلس الوزراء رقم ٢٠١٨ لسنة ١٩٩٤ باعتبار المنطقة الواقعة ناحية هو - مركز نجع حمادى - بمحافظة قنا منطقة صناعية ؛
وعلى قرار رئيس مجلس الوزراء رقم ٢٥١ لسنة ٢٠٠٠ باعتبار بعض المناطق مناطق صناعية ؛

وبناءً على ما عرضه المركز الوطنى لتخطيط استخدامات أراضي الدولة ؛
وبعد موافقة مجلس الوزراء ؛

قـسـرـر :

(المادة الأولى)

تخصص المساحات المبينة فيما بعد ناحية محافظتى سوهاج وقنا من الأراضى المملوكة للدولة ملكية خاصة لصالح الهيئة العامة للتنمية الصناعية لاستخدامها فى الأنشطة الصناعية وفقاً للقوانين والقواعد المعمول بها فى هذا الشأن، وذلك نقلاً من الأراضى ولاية محافظتى سوهاج وقنا، وهى:

مساحة ١٠٦٩,٣٤ فدان تقريباً تعادل ٢م٤٤٩٢١٠٧ ناحية غرب جرجا بمحافظة سوهاج وفقاً للوحة وجدول الإحداثيات المرفقين ويرمز لها بالحرف (أ) .

مساحة ٧٩٣,٠٩ فدان تقريباً تعادل ٢م٣٣٣١٦٥٠ ناحية غرب طهطا بمحافظة سوهاج وفقاً للوحة وجدول الإحداثيات المرفقين ويرمز لها بالحرف (ب) .

مساحة ٢٦٩ فداناً تقريباً تعادل ٢م١١٣٠٠٣١ ناحية الأحيوية بمحافظة سوهاج وفقاً للوحة وجدول الإحداثيات المرفقين ويرمز لها بالحرف (ج) .

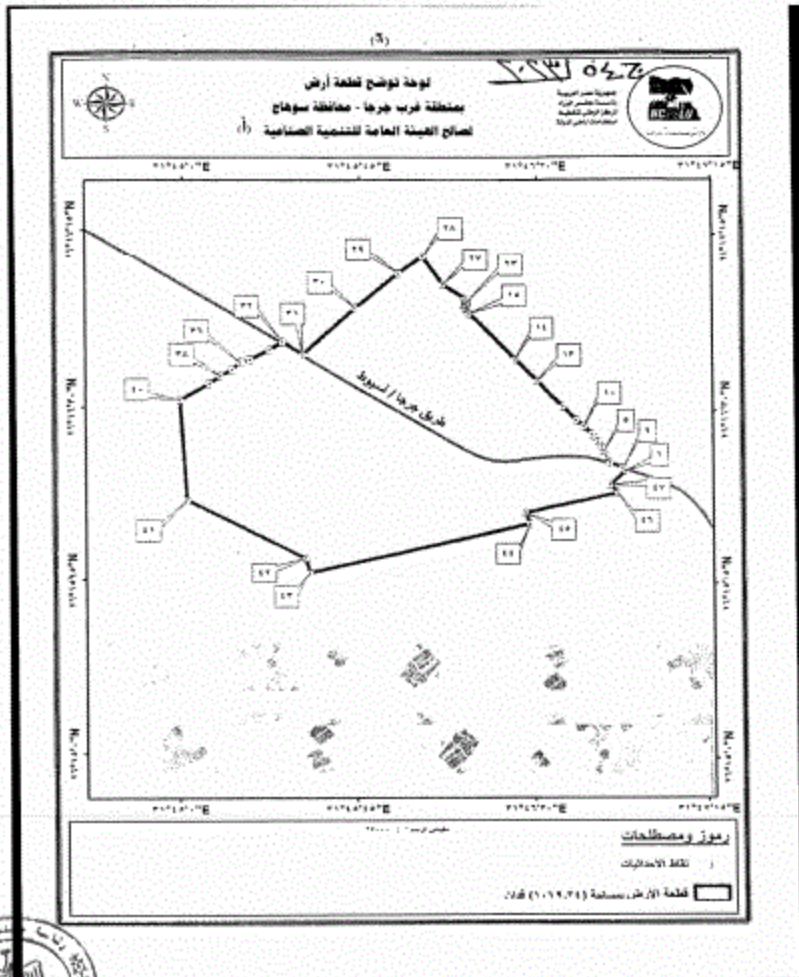
- مساحة ٤٧,٤ فدان تقريبًا تعادل ٢م١٩٩١٢٣ ناحية الكوثر (مرحلة أولى)
بمحافظة سوهاج وفقًا للوحة وجدول الإحداثيات المرفقين ويرمز لها بالحرف (د) .
- مساحة ٢٤٣,٩ فدان تقريبًا تعادل ٢م١٠٢٤٥٨٣ ناحية الكوثر (مرحلة ثانية)
بمحافظة سوهاج وفقًا للوحة وجدول الإحداثيات المرفقين ويرمز لها بالحرف (هـ) .
- مساحة ٨٣,٧٨ فدان تقريبًا تعادل ٢م٣٥١٩٦٢ ناحية الكوثر (مرحلة ثالثة)
بمحافظة سوهاج وفقًا للوحة وجدول الإحداثيات المرفقين ويرمز لها بالحرف (و) .
- مساحة ١٠٣٣,٦٨ فدان تقريبًا تعادل ٢م٤٣٤٢٣٠٥ ناحية هو بمحافظة قنا وفقًا
للوحة وجدول الإحداثيات المرفقين ويرمز لها بالحرف (ز) .

(المادة الثانية)

- ينشر هذا القرار في الجريدة الرسمية .
صدر برئاسة الجمهورية في ١٨ رجب سنة ١٤٤٤هـ
(الموافق ٩ فبراير سنة ٢٠٢٣ م) .

عبد الفتاح السيسي

المرجع ٢٤٦٦



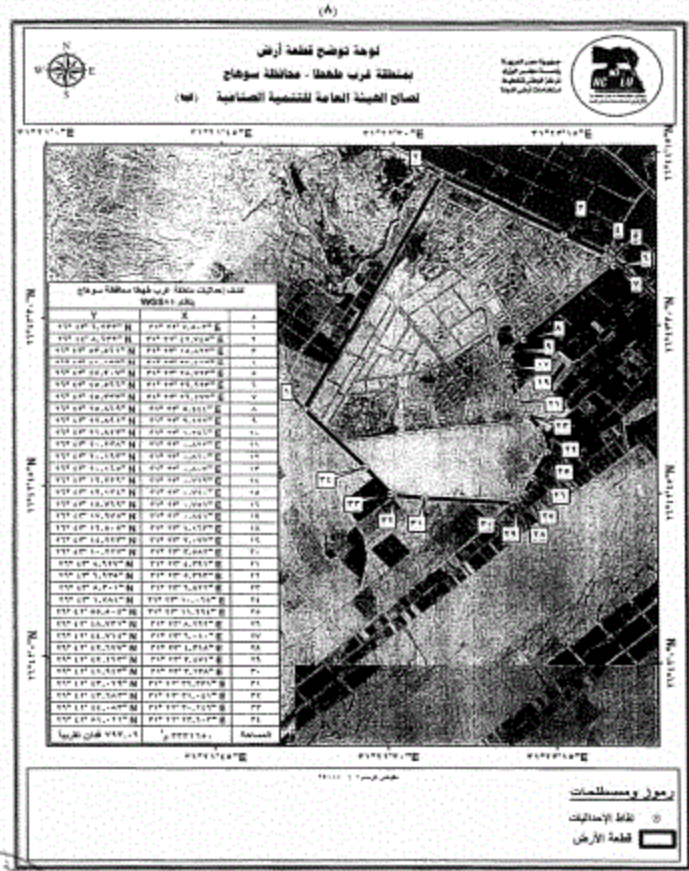
١١-٢
٥٤

(٧)

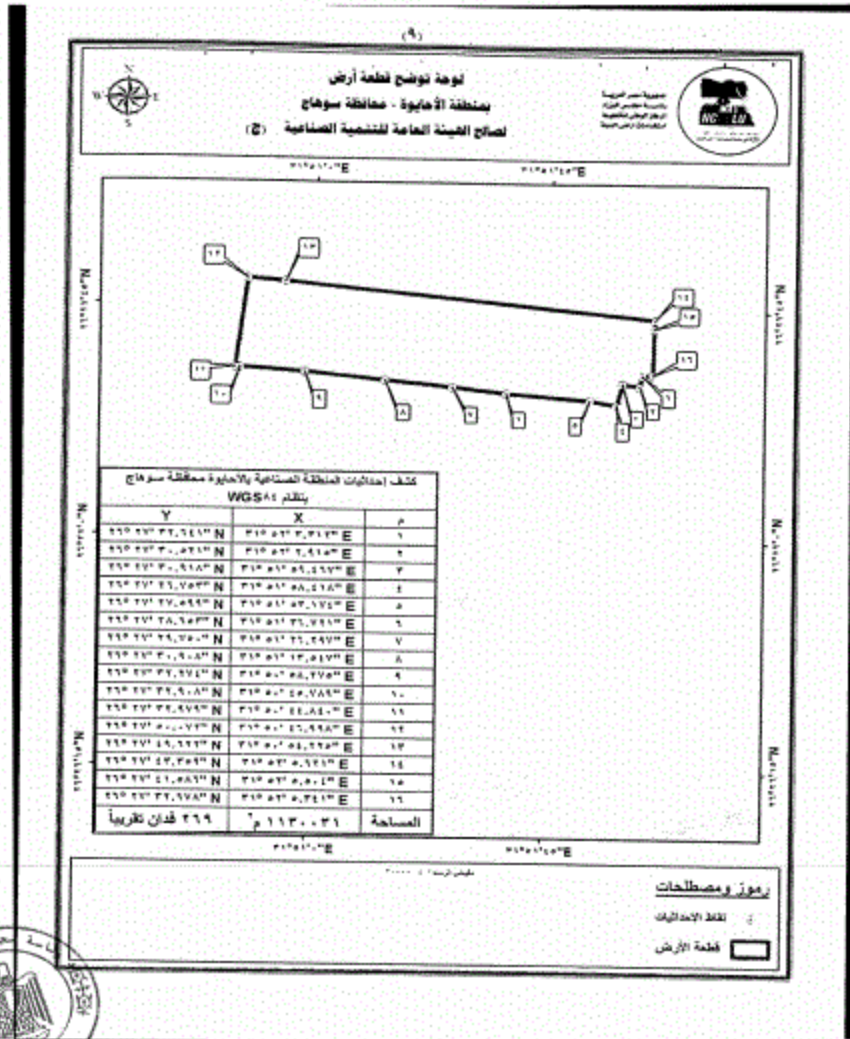
كشف إحداثيات قطعة أرض بمنطقة غرب جرجا - محافظة سوهاج بنظام WGS٨٤					
Y	X	#	Y	X	#
٢٧° ١٥' ٥٧,٧٠٠" N	٣١° ١٥' ١١,٧٧٤" E	٢٥	٢٧° ١٥' ١٤,٥٠٠" N	٣١° ١٥' ٥٢,٤٧٠" E	١
٢٧° ١٥' ٥٧,٤١٧" N	٣١° ١٥' ١١,٨٧٨" E	٢٦	٢٧° ١٥' ١٥,٣٣١" N	٣١° ١٥' ٥٢,١٥٥" E	٢
٢٧° ١٥' ٥٧,١٣١" N	٣١° ١٥' ١١,٩٨٢" E	٢٧	٢٧° ١٥' ١٦,٠٣٥" N	٣١° ١٥' ٤٩,٥٧١" E	٣
٢٧° ١٥' ٥٦,٨٤٥" N	٣١° ١٥' ١٢,٠٨٦" E	٢٨	٢٧° ١٥' ١٦,٧٤٠" N	٣١° ١٥' ٤٦,٦٧٧" E	٤
٢٧° ١٥' ٥٦,٥٥٩" N	٣١° ١٥' ١٢,١٩٠" E	٢٩	٢٧° ١٥' ١٧,٤٤٤" N	٣١° ١٥' ٤٣,٧٨٤" E	٥
٢٧° ١٥' ٥٦,٢٧٣" N	٣١° ١٥' ١٢,٢٩٤" E	٣٠	٢٧° ١٥' ١٨,١٤٨" N	٣١° ١٥' ٤٠,٨٩١" E	٦
٢٧° ١٥' ٥٦,٠٠٠" N	٣١° ١٥' ١٢,٣٩٨" E	٣١	٢٧° ١٥' ١٨,٨٥٢" N	٣١° ١٥' ٣٨,٠٠٠" E	٧
٢٧° ١٥' ٥٥,٧١٤" N	٣١° ١٥' ١٢,٥٠٢" E	٣٢	٢٧° ١٥' ١٩,٥٥٦" N	٣١° ١٥' ٣٥,١٠٤" E	٨
٢٧° ١٥' ٥٥,٤٢٨" N	٣١° ١٥' ١٢,٦٠٦" E	٣٣	٢٧° ١٥' ٢٠,٢٦٠" N	٣١° ١٥' ٣٢,٢١٨" E	٩
٢٧° ١٥' ٥٥,١٤٢" N	٣١° ١٥' ١٢,٧١٠" E	٣٤	٢٧° ١٥' ٢٠,٩٦٤" N	٣١° ١٥' ٢٩,٣٢٢" E	١٠
٢٧° ١٥' ٥٤,٨٥٦" N	٣١° ١٥' ١٢,٨١٤" E	٣٥	٢٧° ١٥' ٢١,٦٦٨" N	٣١° ١٥' ٢٦,٤٢٦" E	١١
٢٧° ١٥' ٥٤,٥٧٠" N	٣١° ١٥' ١٢,٩١٨" E	٣٦	٢٧° ١٥' ٢٢,٣٧٢" N	٣١° ١٥' ٢٣,٥٣٠" E	١٢
٢٧° ١٥' ٥٤,٢٨٤" N	٣١° ١٥' ١٣,٠٢٢" E	٣٧	٢٧° ١٥' ٢٣,٠٧٦" N	٣١° ١٥' ٢٠,٦٣٤" E	١٣
٢٧° ١٥' ٥٤,٠٠٠" N	٣١° ١٥' ١٣,١٢٦" E	٣٨	٢٧° ١٥' ٢٣,٧٨٠" N	٣١° ١٥' ١٧,٧٣٨" E	١٤
٢٧° ١٥' ٥٣,٧١٤" N	٣١° ١٥' ١٣,٢٣٠" E	٣٩	٢٧° ١٥' ٢٤,٤٨٤" N	٣١° ١٥' ١٤,٨٤٢" E	١٥
٢٧° ١٥' ٥٣,٤٢٨" N	٣١° ١٥' ١٣,٣٣٤" E	٤٠	٢٧° ١٥' ٢٥,١٨٨" N	٣١° ١٥' ١١,٩٤٦" E	١٦
٢٧° ١٥' ٥٣,١٤٢" N	٣١° ١٥' ١٣,٤٣٨" E	٤١	٢٧° ١٥' ٢٥,٨٩٢" N	٣١° ١٥' ٩,٠٥٠" E	١٧
٢٧° ١٥' ٥٢,٨٥٦" N	٣١° ١٥' ١٣,٥٤٢" E	٤٢	٢٧° ١٥' ٢٦,٥٩٦" N	٣١° ١٥' ٦,١٥٤" E	١٨
٢٧° ١٥' ٥٢,٥٧٠" N	٣١° ١٥' ١٣,٦٤٦" E	٤٣	٢٧° ١٥' ٢٧,٣٠٠" N	٣١° ١٥' ٣,٢٥٨" E	١٩
٢٧° ١٥' ٥٢,٢٨٤" N	٣١° ١٥' ١٣,٧٥٠" E	٤٤	٢٧° ١٥' ٢٨,٠٠٤" N	٣١° ١٥' ٠,٣٦٢" E	٢٠
٢٧° ١٥' ٥٢,٠٠٠" N	٣١° ١٥' ١٣,٨٥٤" E	٤٥	٢٧° ١٥' ٢٨,٧٠٨" N	٣١° ١٤' ٥٧,٤٦٦" E	٢١
٢٧° ١٥' ٥١,٧١٤" N	٣١° ١٥' ١٣,٩٥٨" E	٤٦	٢٧° ١٥' ٢٩,٤١٢" N	٣١° ١٤' ٥٤,٥٧٠" E	٢٢
٢٧° ١٥' ٥١,٤٢٨" N	٣١° ١٥' ١٤,٠٦٢" E	٤٧	٢٧° ١٥' ٣٠,١١٦" N	٣١° ١٤' ٥١,٦٧٤" E	٢٣
٢٧° ١٥' ٥١,١٤٢" N	٣١° ١٥' ١٤,١٦٦" E	المساحة	٢٧° ١٥' ٣٠,٨٢٠" N	٣١° ١٤' ٤٨,٧٧٨" E	٢٤
٢٧° ١٥' ٥٠,٨٥٦" N	٣١° ١٥' ١٤,٢٧٠" E				
٢٧° ١٥' ٥٠,٥٧٠" N	٣١° ١٥' ١٤,٣٧٤" E				
٢٧° ١٥' ٥٠,٢٨٤" N	٣١° ١٥' ١٤,٤٧٨" E				
٢٧° ١٥' ٥٠,٠٠٠" N	٣١° ١٥' ١٤,٥٨٢" E				



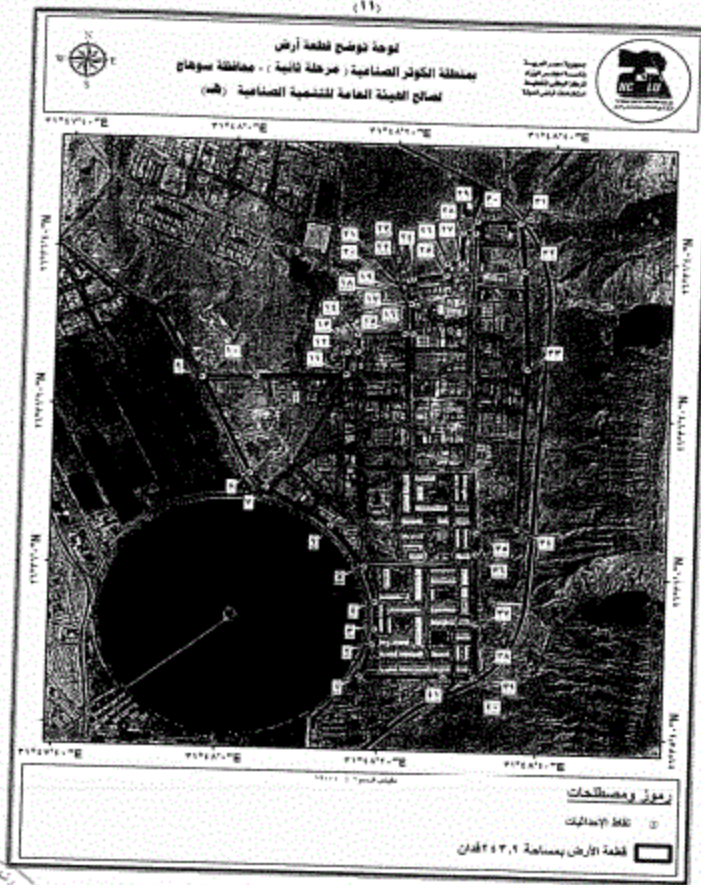
١١ = ٤ / ٣٤



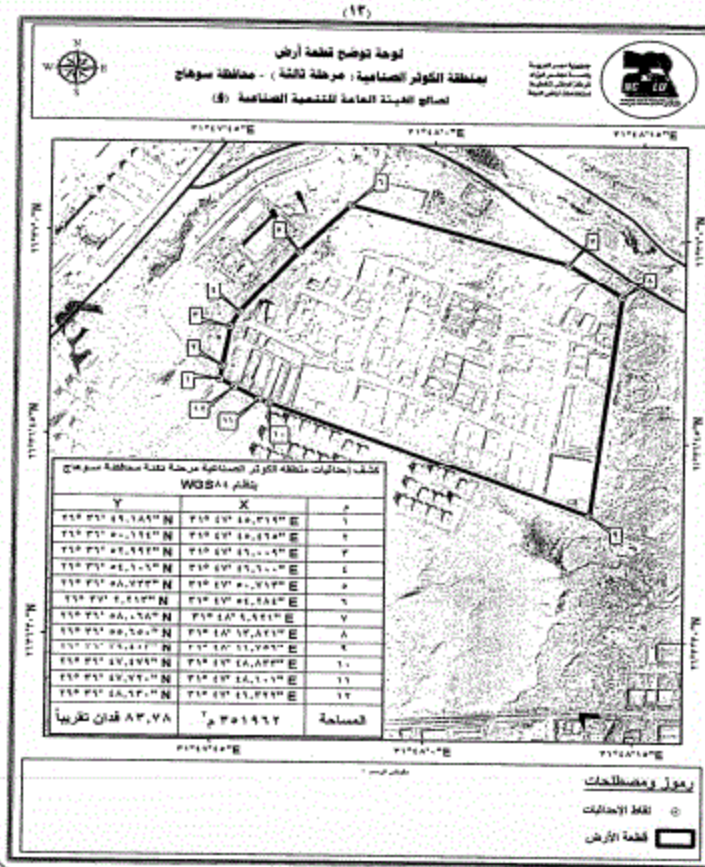
١١-٥
٥٤



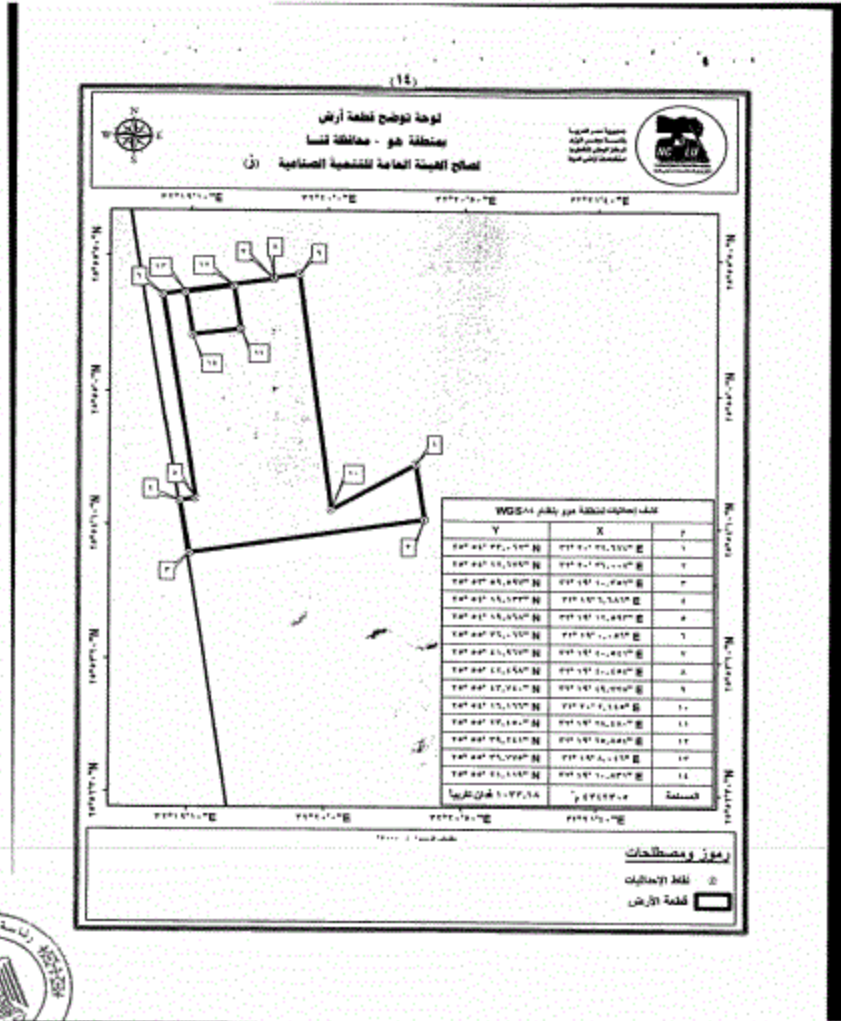
١١-٦
٥٤



١١
٥٤



١١-١٠
٥٤



١١ - ١١
٥٤