

قرار رئيس جمهورية مصر العربية

رقم ٩٥ لسنة ٢٠٢٣

رئيس الجمهورية

بعد الاطلاع على الدستور ؛
وعلى القانون رقم ١١٤ لسنة ١٩٤٦ بتنظيم الشهر العقارى ؛
وعلى القانون المدنى الصادر بالقانون رقم ١٣١ لسنة ١٩٤٨ ؛
وعلى قانون الهيئات العامة الصادر بالقانون رقم ٦١ لسنة ١٩٦٣ ؛
وعلى قانون نظام الإدارة المحلية الصادر بالقانون رقم ٤٣ لسنة ١٩٧٩ ؛
وعلى قانون هيئة الشرطة الصادر بالقرار بقانون رقم ١٠٩ لسنة ١٩٧١ ؛
وعلى القانون رقم ٥٩ لسنة ١٩٧٩ فى شأن إنشاء المجتمعات العمرانية الجديدة ؛
وعلى القانون رقم ٧ لسنة ١٩٩١ فى شأن بعض الأحكام المتعلقة بأموال
الدولة الخاصة ؛
وعلى قانون البيئة الصادر بالقانون رقم ٤ لسنة ١٩٩٤ ؛
وعلى قرار رئيس الجمهورية رقم ١٥٥ لسنة ١٩٨٣ بإنشاء صندوق مشروعات
أراضى وزارة الداخلية ؛
وبناء على ما عرضه زير الإسكان والمرافق والمجتمعات العمرانية ؛
وبعد موافقة مجلس الوزراء ؛

تقرر :

(المادة الأولى)

تُزال صفةُ النفع العام عن أملاك الدولة العامة الواردة بالمادة الثانية
من هذا القرار .

(المادة الثانية)

تُنقل ملكية أرض ومبنى المقر القديم لمديرية أمن الجيزة الكائن بجوار حديقة
الأورمان بمحافظة الجيزة بمساحة ٢٧٧٠٥ م^٢ ، وفقاً للوحة وجدول الإحداثيات المرفقين ،
لصالح هيئة المجتمعات العمرانية الجديدة ، وتفيد فى دفاترها كمال من أموالها الخاصة .

(المادة الثالثة)

يُحدد رئيس مجلس الوزراء أوجه التصرف والأغراض التي تستخدم فيها الأرض والمنشآت بالموقع المنصوص عليه في المادة الثانية من هذا القرار ، بناءً على عرض وزير الإسكان والمرافق والمجمعات العمرانية .

(المادة الرابعة)

يودع هذا القرار مكتب الشهر العقاري المختص بغير رسوم ، ويترتب على هذا الإيداع آثار الشهر القانونية

(المادة الخامسة)

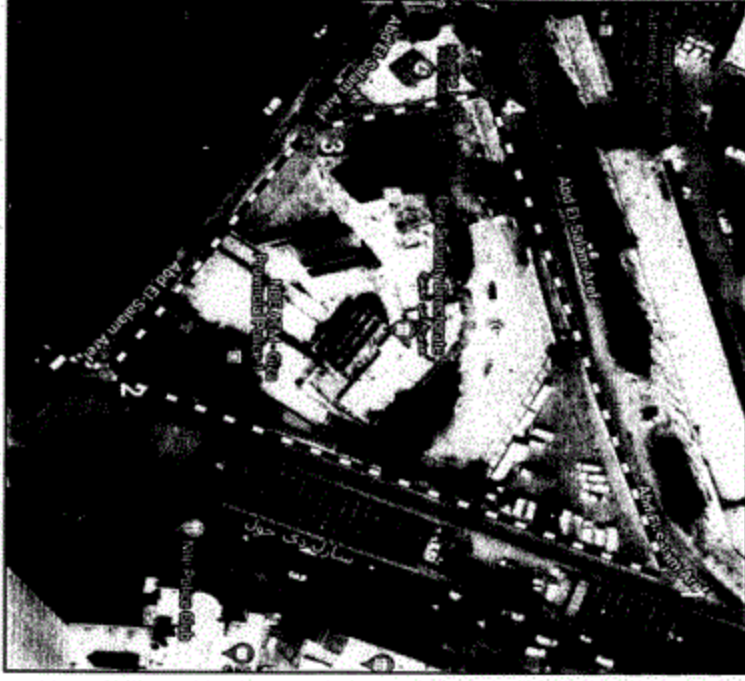
يُنشر هذا القرار في الجريدة الرسمية ، ويعمل به من اليوم التالي لتاريخ نشره .
صدر برئاسة الجمهورية في ١٦ شعبان سنة ١٤٤٤ هـ
(الموافق ٨ مارس سنة ٢٠٢٣ م) .

عبد الفتاح السيسي



مبنى مديرية أمن الجزيرة

٢٠٢٣ ٩٥ Z



هيئة المجتمعات العمرانية الجديدة



اسم المنطقة	مبنى مديرية أمن الجزيرة
الحي	الجزيرة
البلد	شارع عبد السلام عازف بالقطر
المنطقة العمرانية المصرية	شارع عبد السلام عازف - المنطقة العمرانية المصرية
الحد الجنوبي	حدية الأوسمان
الحد الشمالي	شارع محمد بن جعفر
الحد الغربي	حدية الأوسمان
المنطقة	عازفيا ٥ ٧٧٠ ٢

الإحداثيات

Point	X	Y
1	328034.9188	3323612.756
2	327983.9696	3323486.696
3	327922.5621	3323531.336
4	327912.3944	3323571.98