

## قرار رئيس مجلس الوزراء

رقم ٢٧٣٤ لسنة ٢٠٢٣

### رئيس مجلس الوزراء

بعد الاطلاع على الدستور ؛

وعلى قانون نظام الإدارة المحلية الصادر بالقانون رقم ٤٣ لسنة ١٩٧٩  
ولانحته التنفيذية ؛

وعلى القانون رقم ١٠ لسنة ١٩٩٠ بشأن نزع ملكية العقارات للمنفعة العامة  
ولانحته التنفيذية ؛

وعلى قرار رئيس الجمهورية رقم ٢٧٩ لسنة ٢٠١٨ بالتفويض فى بعض الاختصاصات ؛  
وعلى قرار رئيس مجلس الوزراء رقم ٤١١ لسنة ٢٠٢١ باعتبار مشروع إنشاء  
خط القطار الكهربائى (مدينة السلام - الروبيكى - العاشر من رمضان - العاصمة  
الإدارية الجديدة) بنطاق محافظتى القاهرة والشرقية من أعمال المنفعة العامة ؛

وعلى قرارى رئيس مجلس الوزراء رقم ٤٥٠٧ لسنة ٢٠٢٢ و ١٠٦ لسنة ٢٠٢٣  
بإضافة بعض مسطحات الأراضى والعقارات اللازمة لتنفيذ مشروع إنشاء القطار  
الكهربائى بنطاق محافظتى القاهرة والشرقية إلى أعمال المنفعة العامة الصادر بشأنها  
قرار رئيس مجلس الوزراء رقم ٤١١ لسنة ٢٠٢١ المشار إليه ؛

وبناءً على ما عرضه وزير النقل ؛

**قرر:**

**(المادة الأولى)**

يُضاف إلى أعمال المنفعة العامة الصادر بشأنها قرارات رئيس مجلس  
الوزراء أرقام ٤١١ لسنة ٢٠٢١ ، و ٤٥٠٧ لسنة ٢٠٢٢ ، و ١٠٦ لسنة ٢٠٢٣  
المشار إليها ، بعض مسطحات الأراضى والعقارات اللازمة لتنفيذ محطة حدائق  
العاصمة وساحة انتظار السيارات الخاصة بها ، وساحات انتظار السيارات لمحطتى

العبور الجديدة وغرب العاشر بمشروع إنشاء خط القطار الكهربائى الخفيف (مدينة السلام - الروبيكى - العاشر من رمضان - العاصمة الإدارية الجديدة ) فى نطاق محافظتى القاهرة والشرقية ، وذلك على النحو الموضح بالمذكرة الإيضاحية والخرائط المساحية والكشوف وكروت الوصف المرفقة .

### (المادة الثانية)

يُستولى بطريق التنفيذ المباشر ، لصالح الهيئة القومية للأنفاق على مسطحات الأراضى والعقارات الإضافية المشار إليها فى المادة السابقة ، والمبين موقعها ومساحتها وحدودها وأسماء ملاكها الظاهرين بالمذكرة الإيضاحية والخرائط المساحية والكشوف وكروت الوصف المرفقة .

### (المادة الثالثة)

ينهى تخصيص الأراضى والعقارات المملوكة لجهات حكومية ، والموضح بيانها وملاكها الظاهرين بالخرائط المساحية والكشوف وكروت الوصف المرفقة ، ويعدل تخصيصها لصالح الهيئة القومية للأنفاق .

### (المادة الرابعة)

يُنشر هذا القرار فى الجريدة الرسمية .

صدر برئاسة مجلس الوزراء فى ٣٠ ذى الحجة سنة ١٤٤٤ هـ

(الموافق ١٨ يوليه سنة ٢٠٢٣ م) .

رئيس مجلس الوزراء

**دكتور/ مصطفى كمال مدبولى**

## وزارة النقل

### مذكرة إيضاحية

لقرار رئيس مجلس الوزراء رقم ٢٧٣٤ لسنة ٢٠٢٣

بشأن تعديل قرار رئيس مجلس الوزراء رقم ٤١١ لسنة ٢٠٢١

بتاريخ ٢٠٢١/٣/١ صدر قرار رئيس مجلس الوزراء رقم ٤١١ لسنة ٢٠٢١ بإقرار صفة النفع العام على مشروع إنشاء خط القطار الكهربائى الخفيف (مدينة السلام - الروبيكى - العاشر من رمضان - العاصمة الإدارية الجديدة) .

بتاريخ ٢٠٢٢/١٢/١٨ صدر قرار رئيس مجلس الوزراء رقم ٤٥٠٧ لسنة ٢٠٢٢ بتعديل قرار رئيس مجلس الوزراء رقم ٤١١ لسنة ٢٠٢١ بإضافة بعض مسطحات الأراضى والعقارات اللازمة للمشروع بنطاق محافظة القاهرة .

بتاريخ ٢٠٢٣/١/١١ صدر قرار رئيس مجلس الوزراء رقم ١٠٦ لسنة ٢٠٢٣ بتعديل قرار رئيس مجلس الوزراء رقم ٤١١ لسنة ٢٠٢١ بإضافة بعض مسطحات الأراضى والعقارات اللازمة للمشروع بنطاق محافظتى القاهرة والشرقية .

ونظراً للطبيعة الخاصة للمشروع والتي تقتضى تعدد مواقع العمل فإنه يتعذر حصر جميع ملاك الأراضى والعقارات المتداخلة مع المشروع ومساحة ما يملكه كل منهم وما قد يتطلبه المشروع من أجزاء إضافية إلا بعد صدور القرار بتقرير صفة النفع العام وبدء أعمال اللجان المختصة فى الحصر .

يتطلب تنفيذ المشروع إضافة بعض مسطحات الأراضى بنطاق محافظتى القاهرة

والشرقية لتنفيذ الآتى :

- ١ - إنشاء محطة حدائق العاصمة وساحة انتظار السيارات الخاصة بها .
- ٢ - إنشاء ساحات انتظار السيارات لمحطتى العبور الجديدة وغرب العاشر .

وجدير بالذكر أنه سيتم تدبير مبلغ (٥٠) مليون جنيه وفقاً للتأشيرات العامة لموازنة الهيئة القومية للأنفاق للعام المالى ٢٠٢٢ / ٢٠٢٣ اللازمة للتعويضات التقديرية المبدئية للملاك الظاهرين ، وسوف يتم إيداعها خزانة الجهة المنفذة لهذا القرار خلال ثلاثة أشهر من تاريخ صدوره طبقاً لما تحدده اللجنة المختصة المشكلة بالمادة (٦) من القانون رقم ١٠ لسنة ١٩٩٠ وتعديلاته .

ولأهمية إنهاء إجراءات التنفيذ وإخلاء الأراضى على ذات المسطحات المطلوبة واعتبارها مخصصة للمنفعة العامة بصفة عاجلة اعتباراً من تاريخ نشر القرار فى الجريدة الرسمية ، ويتطلب الأمر تضمين مشروع تقرير المنفعة العامة نص الاستيلاء بطريق التنفيذ المباشر على هذه الأراضى وما عليها .  
مرفق طيه الآتى :

١ - كشف الملاك الظاهرين وكروت الوصف للأراضى والعقارات المطلوب نزع ملكيتها بنطاق محافظتى القاهرة والشرقية .

٢ - عدد (٣) لوحات مساحية بالتخطيط الإجمالى للمشروع .  
وفى ضوء ذلك ، نتشرف بأن نرفق طيه مشروع قرار رئيس مجلس الوزراء بتعديل القرار رقم ٤١١ لسنة ٢٠٢١ بإضافة بعض المسطحات والعقارات اللازمة لتنفيذ محطة حدائق العاصمة وساحة انتظار السيارات الخاصة بها وساحات انتظار السيارات لمحطتى العبور الجديدة وغرب العاشر بمشروع خط القطار الكهربائى الخفيف (مدينة السلام - الروبيكى - العاشر من رمضان - العاصمة الإدارية الجديدة) بنطاق محافظتى القاهرة والشرقية والاستيلاء عليها بطريق التنفيذ المباشر إن كانت أملاك خاصة وإنهاء تخصيص الأراضى والمباني المقامة عليها المملوكة لجهات حكومية ، وتعديل تخصيصها لصالح الهيئة القومية للأنفاق بدون مقابل طبقاً للرسومات الموضحة والخرائط المرفقة ، وذلك على النحو الموضح به .

**وتفضلوا بقبول فائق الاحترام**

وزير النقل

**فريق / كامل عبد الهادى الوزير**



٥

روعة محمد صالح الشيباني

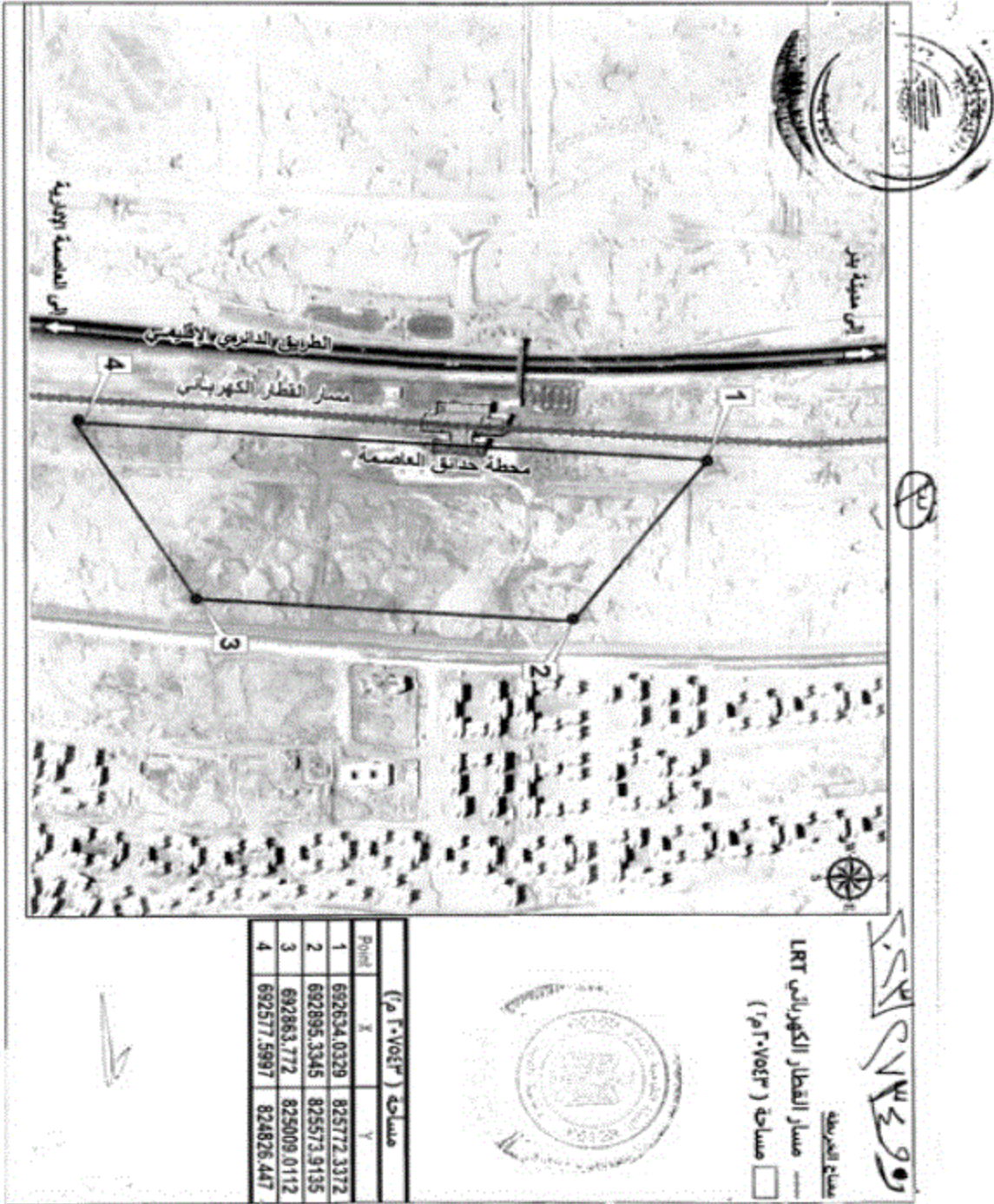
كشف بيان الملاك الظاهريين للأرض المطلوب إعادة تخصيصها لمحطة حدائق العاصمة  
وساحة انتظار السيارات الخاصة بها من مشروع القطار الكهربائي الخفيف LRT

م	المالك الظاهر للأرض	العنوان	المساحة	نوع المنشأ	المطلوب	الغرض من إعادة التخصيص
١	هيئة المجتمعات العمرانية الجديدة	شرق الطريق الدائري الإقليمي وبجوار محطة حدائق العاصمة	٢ م ٢٠٧٥٤٣	أرض فضاء	إعادة تخصيص	إنشاء محطة حدائق العاصمة وساحة انتظار السيارات الخاصة بها

✓



3825  
L-V



٣٦٢٧  
٢٠٧

الطول التقريبي  
العرض التقريبي

غرب العاشق  
الشرقية  
غرب الدواجن القديم  
غير معلوم  
١٧٧٨ متر مربع  
أرض لسان

أشياء مشروع القطار الكهربائي ومبانيه وخدماته

غرب العاشق  
الشرقية  
غرب الدواجن القديم  
غير معلوم  
١٧٧٨ متر مربع  
أرض لسان

كارت وصف المنطقة رقم  
مطابق محافظة  
الضواحي الطاهر  
المساحة التقريبية  
نوع الترخيص  
من تعديل التخصيص

٣

القطار الكهربائي - السلام - العاشق من رمضان - المطالبة الادارية  
كارت الوصف -  
محطة غرب العاشق  
نوع ملكية

٢٠٢٣/١٧٣٤  
ر.و.ع.ج.ج



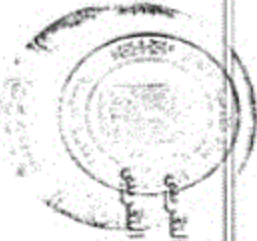
٧٧  
٧٧  
٣٨٧

**مشروع القطار الكهربائي - السلام - الطائر من رمضان - العاصمة الادارية**

كاريت الوصف  
محطة العور الجديدة  
بيع ملكية

1	681121.847	835836.2196
2	681203.8072	835729.3121
3	681205.4384	835723.1294
4	681203.5258	835717.2481
5	681179.5807	835697.6241
6	681173.5631	835677.491
7	681298.2644	835518.3535
8	681305.2024	835513.7346
9	681318.2832	835513.7174
10	681339.1845	835529.1332
11	681349.1381	835534.1757
12	681357.634	835529.9242
13	681432.5902	835435.8008
14	681498.1357	835378.2849
15	681121.847	835836.2196

المطلوب التقريبي  
العرض الكهربائي



تعديل محطة العور الجديدة  
الشرقية  
غرب القادوس الشمالي  
أحواز خاصة  
١٧٧.٨ متر مربع  
أرض فضاء  
إنشاء مشروع القطار الكهربائي ومبانيه وخدماته

كارت وصف المنطقة رقم  
مطابق محافظة  
الطيران  
المساكن الطاهر  
المساحة التقريبية  
نوع المسما

تعميل المنطقة رقم  
مطابق محافظة  
الطيران  
المساكن الطاهر  
المساحة التقريبية  
نوع المسما

تعميل المنطقة رقم  
مطابق محافظة  
الطيران  
المساكن الطاهر  
المساحة التقريبية  
نوع المسما

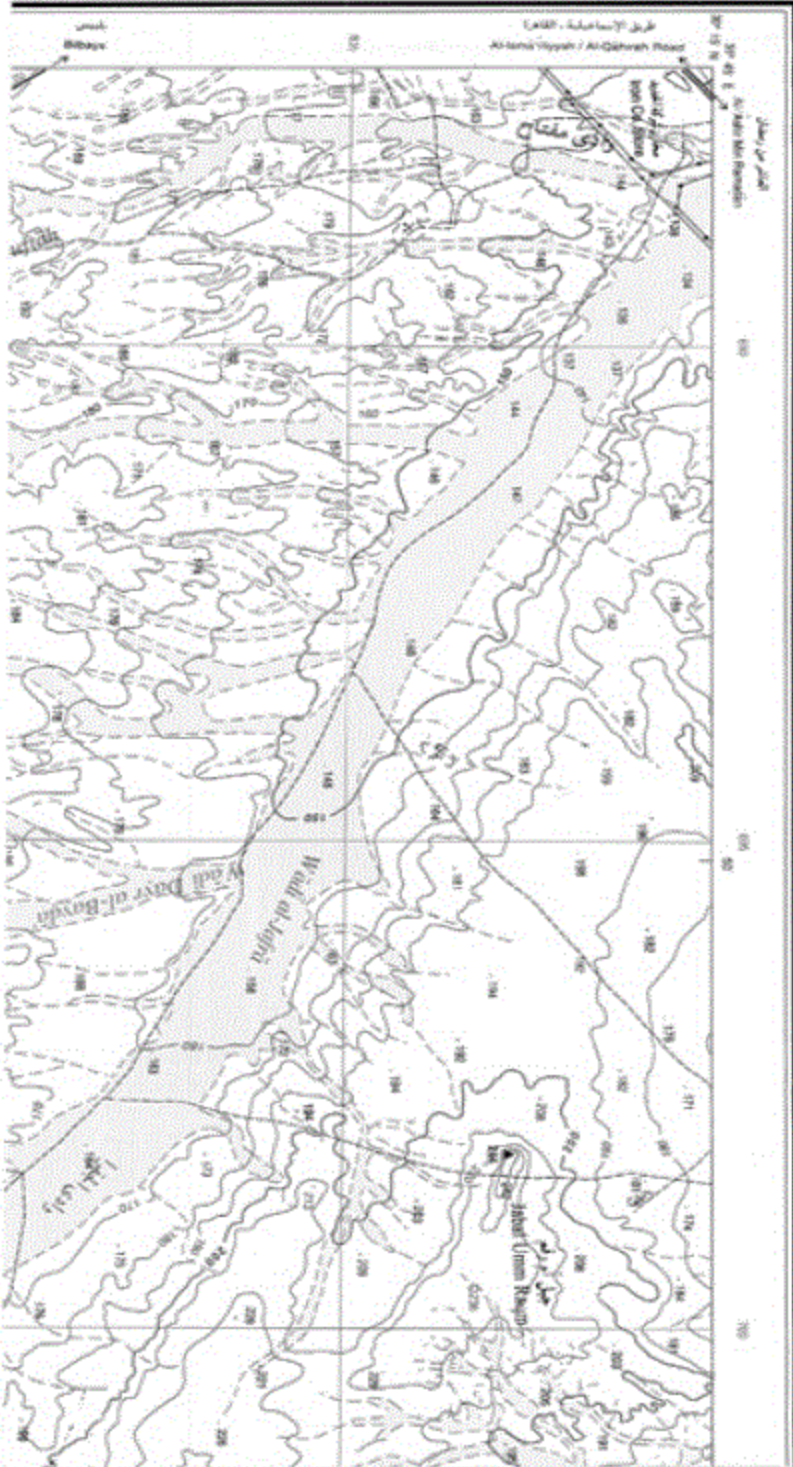


رقم	٧١٥١٣١	تقسيم	١٥٠٠٠٠
مقياس	١:٥٠,٠٠٠	مقياس	١:٥٠,٠٠٠
نوع	١٥٠٠٠٠	نوع	١٥٠٠٠٠
سنة	١٥٠٠٠٠	سنة	١٥٠٠٠٠

مجموعة الخرائط المصرية ١:٥٠,٠٠٠  
EGYPTIAN SERIES 1:50,000

٤١٤٦

الـرـبـيـقـي  
AR-RUBAYQI





جدار حجري	1	1	.....
كثبان	2	2	.....
مخاض	3	3	.....
مخاض	4	4	.....
مخاض	5	5	.....
مخاض	6	6	.....
مخاض	7	7	.....
مخاض	8	8	.....
مخاض	9	9	.....
مخاض	10	10	.....
مخاض	11	11	.....
مخاض	12	12	.....
مخاض	13	13	.....
مخاض	14	14	.....
مخاض	15	15	.....
مخاض	16	16	.....
مخاض	17	17	.....
مخاض	18	18	.....
مخاض	19	19	.....
مخاض	20	20	.....
مخاض	21	21	.....
مخاض	22	22	.....
مخاض	23	23	.....
مخاض	24	24	.....
مخاض	25	25	.....
مخاض	26	26	.....
مخاض	27	27	.....
مخاض	28	28	.....
مخاض	29	29	.....
مخاض	30	30	.....
مخاض	31	31	.....
مخاض	32	32	.....
مخاض	33	33	.....
مخاض	34	34	.....
مخاض	35	35	.....
مخاض	36	36	.....
مخاض	37	37	.....
مخاض	38	38	.....
مخاض	39	39	.....
مخاض	40	40	.....
مخاض	41	41	.....
مخاض	42	42	.....
مخاض	43	43	.....
مخاض	44	44	.....
مخاض	45	45	.....
مخاض	46	46	.....
مخاض	47	47	.....
مخاض	48	48	.....
مخاض	49	49	.....
مخاض	50	50	.....
مخاض	51	51	.....
مخاض	52	52	.....
مخاض	53	53	.....
مخاض	54	54	.....
مخاض	55	55	.....
مخاض	56	56	.....
مخاض	57	57	.....
مخاض	58	58	.....
مخاض	59	59	.....
مخاض	60	60	.....
مخاض	61	61	.....
مخاض	62	62	.....
مخاض	63	63	.....
مخاض	64	64	.....
مخاض	65	65	.....
مخاض	66	66	.....
مخاض	67	67	.....
مخاض	68	68	.....
مخاض	69	69	.....
مخاض	70	70	.....
مخاض	71	71	.....
مخاض	72	72	.....
مخاض	73	73	.....
مخاض	74	74	.....
مخاض	75	75	.....
مخاض	76	76	.....
مخاض	77	77	.....
مخاض	78	78	.....
مخاض	79	79	.....
مخاض	80	80	.....
مخاض	81	81	.....
مخاض	82	82	.....
مخاض	83	83	.....
مخاض	84	84	.....
مخاض	85	85	.....
مخاض	86	86	.....
مخاض	87	87	.....
مخاض	88	88	.....
مخاض	89	89	.....
مخاض	90	90	.....
مخاض	91	91	.....
مخاض	92	92	.....
مخاض	93	93	.....
مخاض	94	94	.....
مخاض	95	95	.....
مخاض	96	96	.....
مخاض	97	97	.....
مخاض	98	98	.....
مخاض	99	99	.....
مخاض	100	100	.....













دليل الأرقام للخرائط

INDEX OF ADDRESS SHEETS

رقم الخريطة	الاسم	رقم الخريطة	الاسم
MS-10	عبد الحليم	MS-10	عبد الحليم
MS-11	عبد الحليم	MS-11	عبد الحليم
MS-12	عبد الحليم	MS-12	عبد الحليم
MS-13	عبد الحليم	MS-13	عبد الحليم
MS-14	عبد الحليم	MS-14	عبد الحليم
MS-15	عبد الحليم	MS-15	عبد الحليم

MAGNETIC DECLINATION

الاتجاه المغناطيسي



Handwritten signature or mark.

SCALE 1 : 50,000



CRD

Shows false view the geographical grid and not base from the real base (NAD 83).  
 UTM Zone 32N  
 Datum: WGS 84  
 Spheroid: WGS 84  
 Projection: UTM  
 Units: Meter

PROJECTION AND BASIC DATA

Transverse Mercator Projection  
 Ellipsoid: Everest 1830  
 National Datum  
 National Grid: UTM  
 Vertical Datum  
 Mean Sea Level (MSL)  
 Map Compiled from aerial photography (Scale 1:50,000)  
 First edition and completion: 1983

التعليق

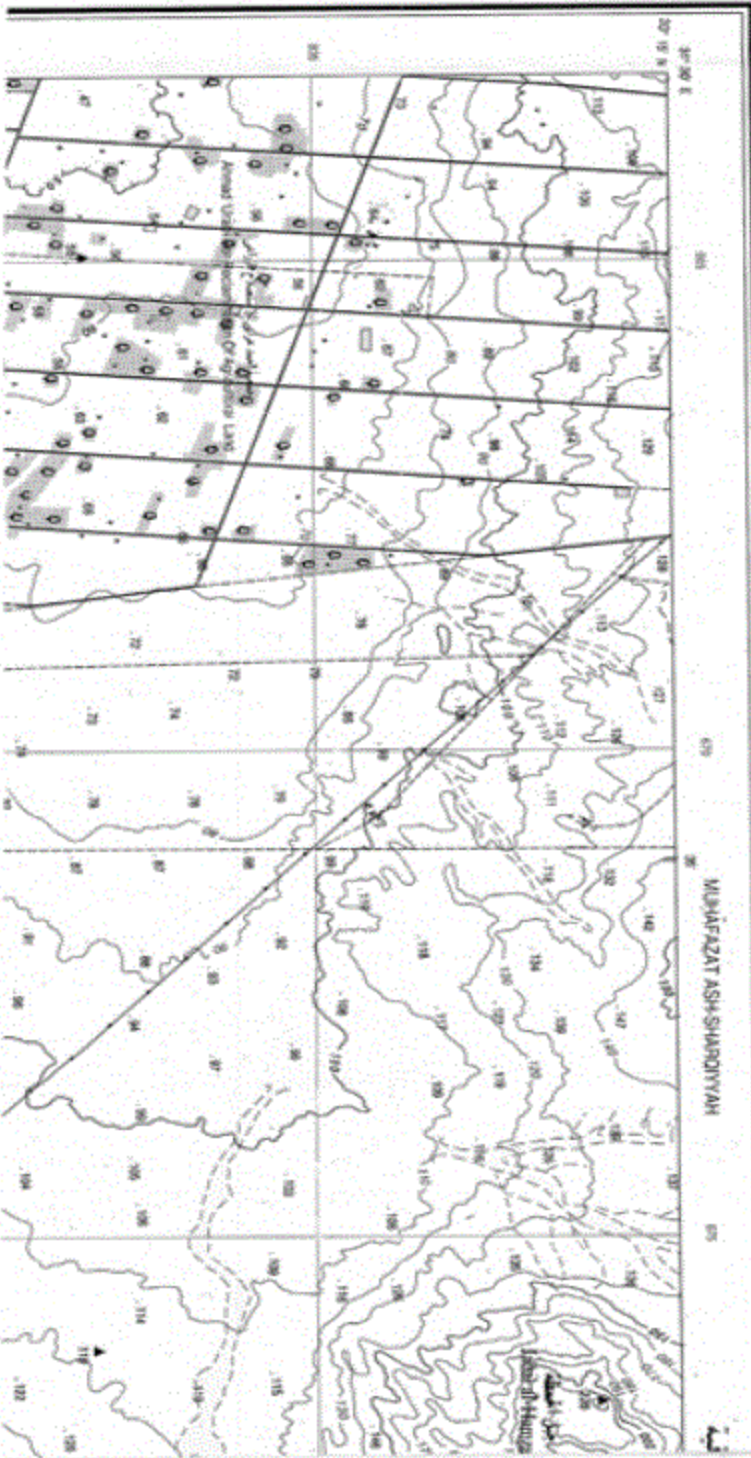
تتمتع هذه الخريطة بدرجة عالية من الدقة والوضوح، وقد تم إعدادها باستخدام أحدث التقنيات والبيانات المتاحة. الخريطة مبنية على أساس نظام الإحداثيات الجغرافية (WGS 84) ونظام الإسقاط UTM. الخريطة مبنية على أساس مستوى سطح البحر المتوسط (MSL). الخريطة مبنية على أساس بيانات التصوير الجوي (Scale 1:50,000).

First Edition 1983. Map produced by Management Systems Project - Strategic Computer in cooperation with the Egyptian Authority, USA. Vector assistance from Computer Center (United States Agency for Development project number 202502).

ARAB REPUBLIC OF EGYPT

جمهورية مصر العربية





مجموعه المراتب الضريبة ١:٥٠.٠٠٠  
EGYPTIAN SERIES 1:50,000

مقياس	.....	1:50,000
نوع	.....	Topographic
إحداثيات	.....	UTM

١٠  
٢٤٣

جبل العنقابييه  
JABAL AL-'ANQABIY



















رقم ..... VERTIC ..... KONTAK  
رقم ..... 01-000 ..... SHEET  
اسم ..... 00001 ..... SERIES

مجموعة الخرائط المصرية ١:٥٠٠٠٠  
EGYPTIAN SERIES 1:50,000

١٧١

بيلبيس  
BILBAYS













