

وزارة التموين والتجارة الداخلية

قرار وزاري رقم ٢٣ لسنة ٢٠٢١

الصادر بتاريخ ٢٠٢١/١/٣١

وزير التموين والتجارة الداخلية

بعد الاطلاع على قانون البناء الموحد رقم ١١٩ لسنة ٢٠٠٨؛

وعلى قرار رئيس الجمهورية رقم ٣٥٤ لسنة ٢٠٠٨ بشأن إنشاء جهاز تنمية

التجارة الداخلية ؛

وعلى قرار رئيس مجلس الوزراء رقم ٢٦٤٤ لسنة ٢٠١٠ بشأن إضافة غرض

إنشاء المناطق التجارية ضمن أغراض المنفعة العامة ؛

وعلى قرار رئيس مجلس الوزراء رقم ٤٩٨ لسنة ٢٠١٨ بشأن تشكيل مجلس

إدارة جهاز تنمية التجارة الداخلية ؛

وعلى موافقة مجلس الوزراء بجلسته رقم ١٣ لسنة ٢٠١٥ بتاريخ ٢٢/١٢/٢٠١٥

بشأن الموافقة على استمرار جهاز تنمية التجارة الداخلية في طرح الأرض المملوكة له

بمحافظة البحيرة والتعامل مع المستثمرين ؛

وعلى موافقة وزير الزراعة بتاريخ ٢٢/١١/٢٠٠٩ باستئصال مساحة الأرض من

الرقعة الزراعية وذلك لاستخدامها للنفع العام ؛

وعلى عقد حق الانتفاع المبرم بين جهاز تنمية التجارة الداخلية وشركة MWS

رقم ٣ لسنة ٢٠١٩ المؤرخ ١١/٧/٢٠١٩ على مساحة (٢٧) فدانا لإقامة منطقة

تجارية لوجيستية ؛

وعلى محضر استلام الأرض من شركة MWS المؤرخ ١٧/١٠/٢٠١٩ لإقامة

منطقة تجارية لوجيستية ؛

وعلى المخطط العام المقدم من شركة MWS والمعتمد من جهاز تنمية التجارة الداخلية بتاريخ ٢٠٢٠/٣/١٥ ؛

وعلى المخطط التفصيلي المقدم من شركة MWS والمعتمد من جهاز تنمية التجارة الداخلية بتاريخ ٢٠٢٠/١١/٢٣ ؛

وعلى المذكرة المعروضة من السيد الدكتور رئيس جهاز تنمية التجارة الداخلية بشأن اعتماد مشروع تقسيم الأرض المخصصة لشركة MWS لإقامة المنطقة التجارية اللوجيستية على مساحة (٢٧) فداناً تقريباً بالأرض المملوكة لجهاز تنمية التجارة الداخلية الكائنة بمحافظة البحيرة ؛

قرر:

(المادة الأولى)

يعتمد مشروع الأرض المخصصة لشركة MWS لإقامة منطقة تجارية لوجيستية على مساحة (٢٧) فداناً تقريباً بالأرض المملوكة لجهاز تنمية التجارة الداخلية الكائنة بقرية الأبعادية بمدينة دمنهور محافظة البحيرة ، وذلك طبقاً للحدود الموضحة على الخريطة المرفقة بهذا القرار .

(المادة الثانية)

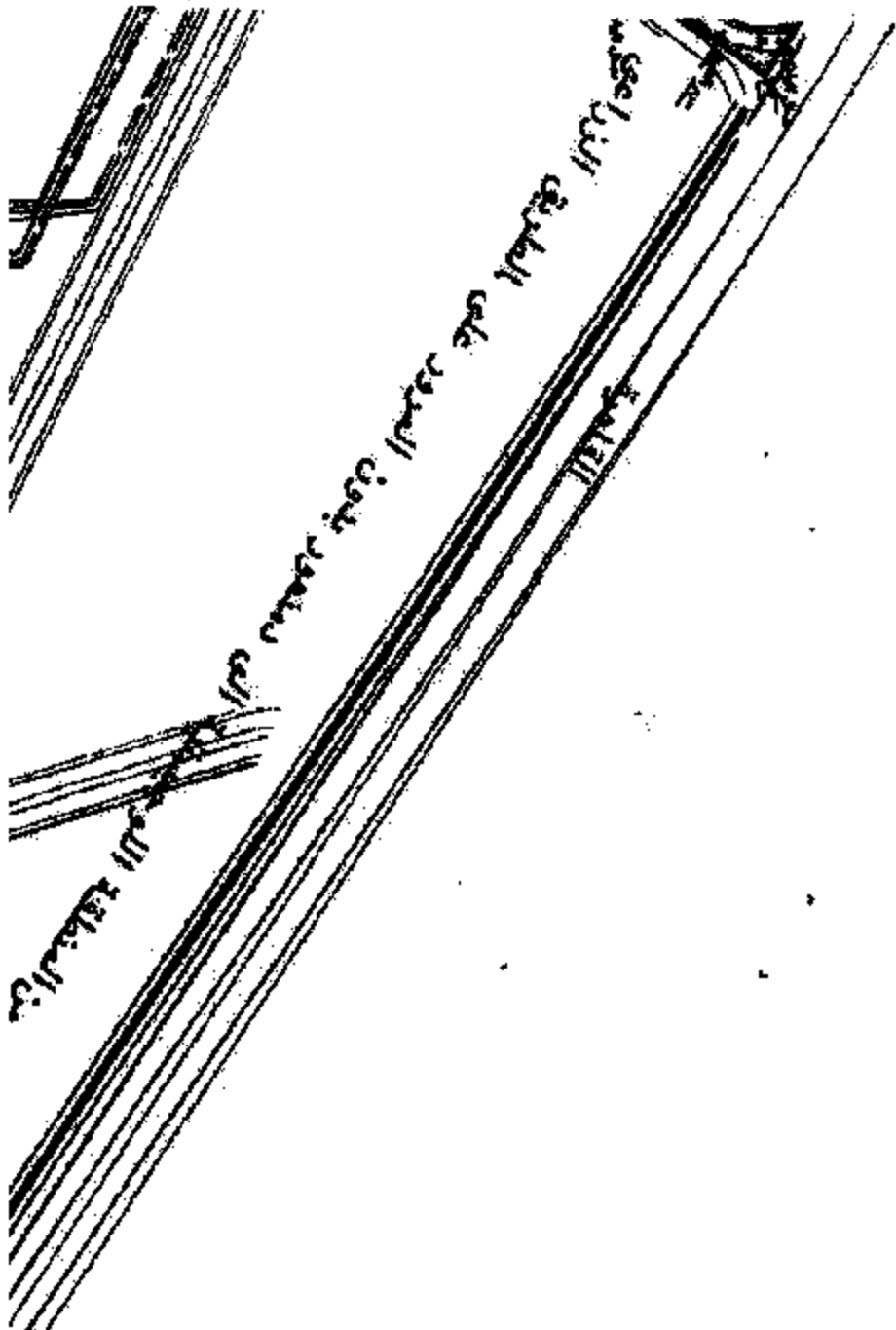
يظل تفويض الوحدة المحلية لمركز ومدينة دمنهور بإصدار التراخيص نيابة عن جهاز تنمية التجارة الداخلية سارياً .

(المادة الثالثة)

ينشر هذا القرار بالوقائع المصرية ، ويعمل به من اليوم التالي لتاريخ نشره، وعلى جميع الجهات المختصة تنفيذه كل فيما يخصه .

وزير التموين والتجارة الداخلية

د / علي المصيلحي



مقياس



وزارة التخطيط والتجارة الداخلية

CTMA

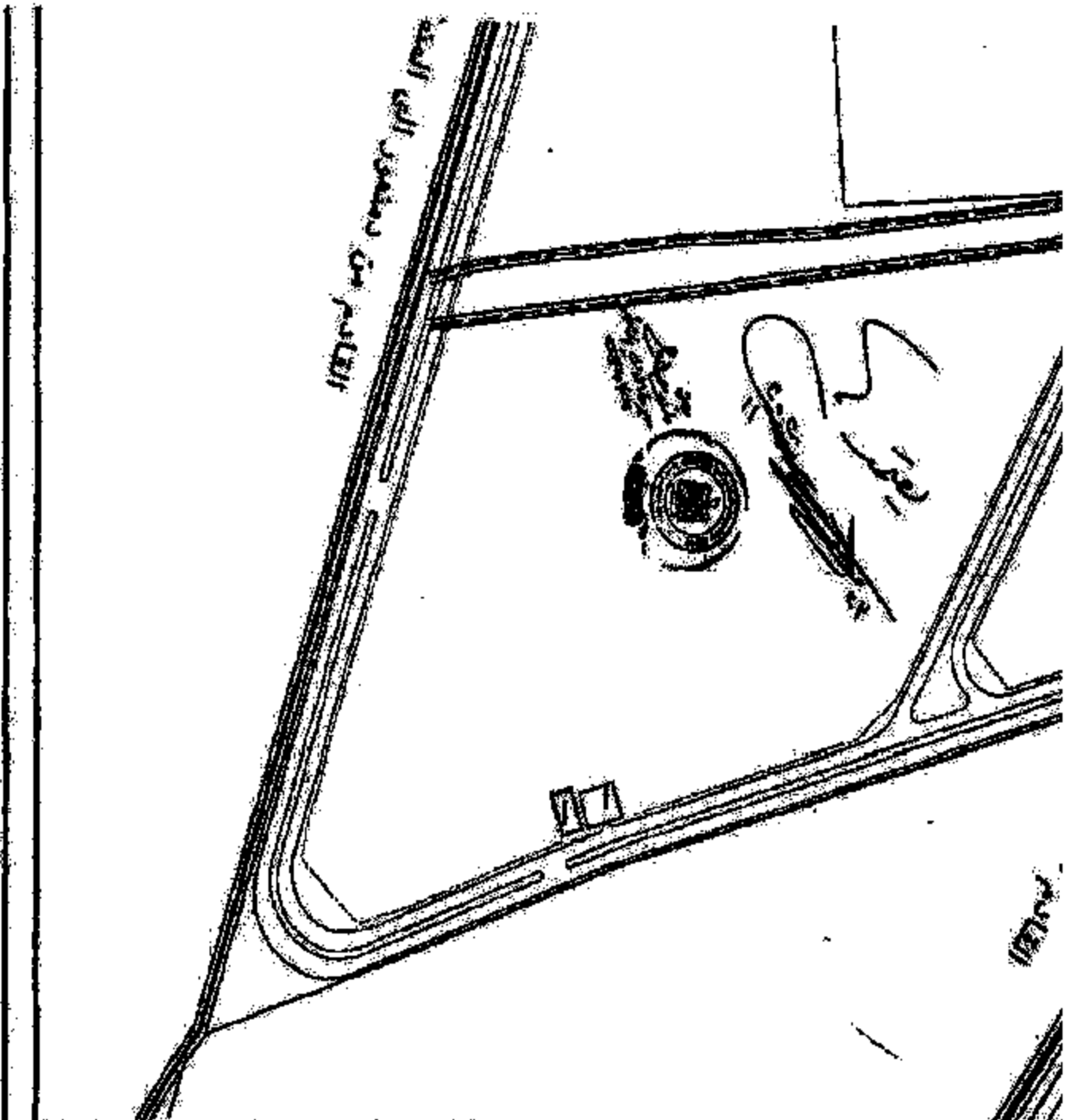
مركز الدراسات والبحوث الاقتصادية والتجارية

Aly Ayed Consulting Bureau

المكتب الاستشاري الاقتصادي علي عياد



٢٠٣



رقم	اسم الشارع	العرض	الارتفاع	الملاحظات
١	القادم من دمنهور الى المنيا	١٠	١٠	
٢	المنيا الى دمنهور	١٠	١٠	
٣	القادم من دمنهور الى المنيا	١٠	١٠	
٤	المنيا الى دمنهور	١٠	١٠	
٥	القادم من دمنهور الى المنيا	١٠	١٠	
٦	المنيا الى دمنهور	١٠	١٠	

ملاحظات: ...

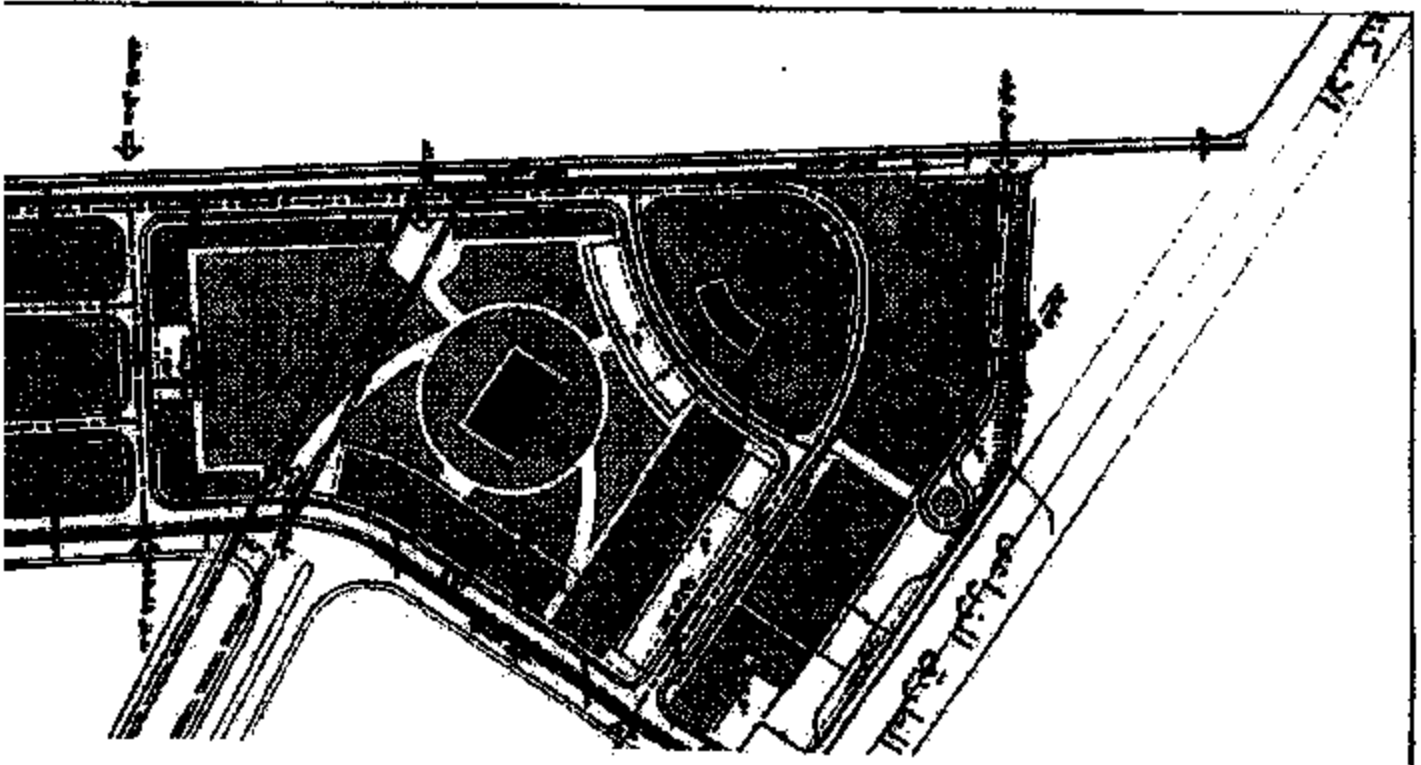
توقيع: ...

الختم: ...

التاريخ: ...



الرقم	الاسم	الجنس	تاريخ الميلاد	الجنسية	الدرجة	ملاحظات
١	أحمد محمد	م	١٩٨٥	مصرية	معلم	
٢	فاطمة أحمد	م	١٩٩٠	مصرية	معلمة	
٣	محمد علي	م	١٩٨٨	مصرية	معلم	
٤	سارة محمد	م	١٩٩٢	مصرية	معلمة	
٥	عبدالله أحمد	م	١٩٨٥	مصرية	معلم	
٦	نور محمد	م	١٩٩٠	مصرية	معلمة	
٧	خالد أحمد	م	١٩٨٨	مصرية	معلم	
٨	هدى محمد	م	١٩٩٢	مصرية	معلمة	
٩	يوسف أحمد	م	١٩٨٥	مصرية	معلم	
١٠	منى محمد	م	١٩٩٠	مصرية	معلمة	
١١	علاء أحمد	م	١٩٨٨	مصرية	معلم	
١٢	شيمس محمد	م	١٩٩٢	مصرية	معلمة	
١٣	محمود أحمد	م	١٩٨٥	مصرية	معلم	
١٤	سحر محمد	م	١٩٩٠	مصرية	معلمة	
١٥	أحمد محمد	م	١٩٨٨	مصرية	معلم	
١٦	فاطمة أحمد	م	١٩٩٢	مصرية	معلمة	
١٧	محمد علي	م	١٩٨٥	مصرية	معلم	
١٨	سارة محمد	م	١٩٩٠	مصرية	معلمة	
١٩	عبدالله أحمد	م	١٩٨٨	مصرية	معلم	
٢٠	نور محمد	م	١٩٩٢	مصرية	معلمة	
٢١	خالد أحمد	م	١٩٨٥	مصرية	معلم	
٢٢	هدى محمد	م	١٩٩٠	مصرية	معلمة	
٢٣	يوسف أحمد	م	١٩٨٨	مصرية	معلم	
٢٤	منى محمد	م	١٩٩٢	مصرية	معلمة	
٢٥	علاء أحمد	م	١٩٨٥	مصرية	معلم	
٢٦	شيمس محمد	م	١٩٩٠	مصرية	معلمة	
٢٧	محمود أحمد	م	١٩٨٨	مصرية	معلم	
٢٨	سحر محمد	م	١٩٩٢	مصرية	معلمة	
٢٩	أحمد محمد	م	١٩٨٥	مصرية	معلم	
٣٠	فاطمة أحمد	م	١٩٩٠	مصرية	معلمة	



١	٢	٣	٤	٥	٦	٧	٨	٩	١٠
١	٢	٣	٤	٥	٦	٧	٨	٩	١٠

١	٢	٣	٤	٥	٦	٧	٨	٩	١٠
١	٢	٣	٤	٥	٦	٧	٨	٩	١٠

١	٢	٣	٤	٥	٦	٧	٨	٩	١٠
١	٢	٣	٤	٥	٦	٧	٨	٩	١٠

١	٢	٣	٤	٥	٦	٧	٨	٩	١٠
١	٢	٣	٤	٥	٦	٧	٨	٩	١٠

الوقائع المصرية - العدد ٢٧ تابع (ب) في ٣ فبراير سنة ٢٠٢١

الوقائع المصرية - العدد ٢٧ تابع (ب) في ٣ فبراير سنة ٢٠٢١

