

## وزارة الإسكان والمرافق والتنمية العمرانية

قرار وزارى رقم ١٧٥ لسنة ٢٠٠٩

### وزير الإسكان والمرافق والتنمية العمرانية

بعد الاطلاع على القانون رقم ١٠٦ لسنة ١٩٧٦ فى شأن توجيه وتنظيم أعمال البناء وتعديلاته ؛

وعلى القانون رقم ٥٩ لسنة ١٩٧٩ بشأن إنشاء هيئة المجتمعات العمرانية الجديدة ؛

وعلى قانون التخطيط العمرانى الصادر بالقانون رقم ٣ لسنة ١٩٨٢ ؛

وعلى قرار رئيس مجلس الوزراء رقم ٥٤٠ لسنة ١٩٨٠ باعتبار الساحل الشمالى

الغربى مجتمعاً عمرانياً جديداً ؛

وعلى قرار اللجنة الدائمة لمشروعات الساحل الشمالى الغربى المشكلة بالقرار الوزارى

رقم ٤٣٤ لسنة ١٩٨٧ والمعدل تشكيلها بالقرار الوزارى رقم ٢٢٧ لسنة ١٩٩٥

بالجلسة رقم (٥٣٥) بتاريخ ٢٣/٢/٢٠٠٩ بالموافقة على مشروع القرية السياحية

الخاص بشركة كليوباترا العلمين للسياحة الدولية (جزر ميامى) والكائن بين علامتى

الكم ٢٧٠,٠٥ : الكم ٧٥٨,٢٧٠ بحرى طريق الإسكندرية / مطروح الساحلى

بمساحة إجمالية (٢٥,٢٧١٥٨١١ م<sup>٢</sup>) ؛

### قرر:

#### ( مادة اولى )

يعتمد تعديل تخطيط وتقسيم القرية السياحية الخاصة بشركة كليوباترا العلمين

للسياحة الدولية (جزر ميامى) والكائن بين علامتى الكم ٢٧٠,٠٥ : الكم ٧٥٨,٢٧٠

بحرى طريق الإسكندرية / مطروح الساحلى بمساحة إجمالية (٢٥,٢٧١٥٨١١ م<sup>٢</sup>)

ووفقاً للرسم وقائمة الاشتراطات المرافقين لهذا القرار .

#### ( مادة ثانية )

ينشر هذا القرار بالوقائع المصرية ، ويعمل به من تاريخ نشره .

صدر فى ٣٠/٤/٢٠٠٩

وزير الإسكان والمرافق والتنمية العمرانية

أحمد المغربى

## مرفق بالقرار الوزارى رقم ١٧٥ لسنة ٢٠٠٩

باعتقاد تعديل تخطيط وتقسيم مشروع القرية السياحية  
الخاص بشركة كليوباترا العلمين للسياحة الدولية (جزر ميامى)  
والكائن بين علامتى الكم ٢٧٠,٠٥ : الكم ٢٧٠,٧٥٨  
بحرى طريق الإسكندرية / مطروح الساحلى

بمساحة إجمالية ٢٥,٧١٥٨١١م<sup>٢</sup>

( أ ) مكونات المشروع :

عدد

- ٤٠ وحدة سكنية موزعة على عدد (٢٠) فيلا نموذج (A) تتكون من دور أرضى فقط ،  
وأقصى ارتفاع ٥,٧٠ م ، وتضم الفيلا وحدتين سكنيتين ، ومسطح الدور الأرضى  
نحو ٢١٥,٠٧م<sup>٢</sup> مغلق ، بالإضافة إلى نحو ٦٨,٦٨م<sup>٢</sup> مسطح مكشوف .
- ١٠٠ وحدة سكنية موزعة على عدد (١٠٠) فيلا نموذج (A١) تتكون من دور  
أرضى فقط ، وأقصى ارتفاع ٥,٧٠ م ، وتضم الفيلا وحدة سكنية واحدة ،  
ومسطح الدور الأرضى نحو ٢١٥,٠٧م<sup>٢</sup> مغلق ، بالإضافة إلى نحو ٦٨,٦٨م<sup>٢</sup>  
مسطح مكشوف .
- ٤٧ وحدة سكنية موزعة على عدد (٤٧) فيلا نموذج (A١) تتكون من دور أرضى فقط ،  
وأقصى ارتفاع ٥,٧٠ م ، وتضم الفيلا وحدة سكنية واحدة ، ومسطح الدور الأرضى  
نحو ١٠٧,٣٠م<sup>٢</sup> مغلق ، بالإضافة إلى نحو ٢٤,٨٠م<sup>٢</sup> مسطح مكشوف .
- ٢٧٣ وحدة سكنية موزعة على عدد (٢٧٣) فيلا نموذج (A٢) تتكون من دور  
أرضى فقط ، وأقصى ارتفاع ٥,٧٠ م ، وتضم الفيلا وحدة سكنية واحدة ،  
ومسطح الدور الأرضى نحو ١٠٦,٣٠م<sup>٢</sup> مغلق ، بالإضافة إلى نحو ١٥,٨٠م<sup>٢</sup>  
مسطح مكشوف .

عدد

١١٨ وحدة سكنية موزعة على عدد (٥٩) فيلا نموذج (A<sup>١</sup>) تتكون من دورين (أرضي + أول) ، وأقصى ارتفاع ٣٠,٧ م ، وتضم الفيلا وحدتين سكنيتين ، ومسطح الدور الأرضي نحو ٧٨,١١١ م<sup>٢</sup> مغلق ، بالإضافة إلى نحو ٦٢,١٢ م<sup>٢</sup> مسطح مكشوف ، ومسطح الدور الأول نحو ٧٨,١١١ م<sup>٢</sup> مغلق ، بالإضافة إلى نحو ٤٠,١٧ م<sup>٢</sup> مسطح مكشوف .

٢ وحدة سكنية موزعة على عدد (١) فيلا نموذج (A<sup>٢</sup>) تتكون من دورين (أرضي + أول) ، وأقصى ارتفاع ٣٠,٧ م ، وتضم الفيلا وحدتين سكنيتين ، ومسطح الدور الأرضي نحو ٧٦,١١٦ م<sup>٢</sup> مغلق ، بالإضافة إلى نحو ٥٨,٢٥ م<sup>٢</sup> مسطح مكشوف ، ومسطح الدور الأول نحو ٧٦,١١٦ م<sup>٢</sup> مغلق ، بالإضافة إلى نحو ٥٨,٢٥ م<sup>٢</sup> مسطح مكشوف .

٣٠ وحدة سكنية موزعة على عدد (٥) مباني نموذج (A<sup>٣</sup>) تتكون من ثلاثة أدوار (أرضي + أول + ثاني) ، وأقصى ارتفاع ١٠,٠٠ م ، ويضم المبنى عدد (٦) وحدات سكنية ، ومسطح الدور الأرضي نحو ٩٥,١٥٠ م<sup>٢</sup> مغلق ، بالإضافة إلى نحو ٣٣,٣٩ م<sup>٢</sup> مسطح مكشوف ، ومسطح الدور الأول نحو ٢٧,١٥٦ م<sup>٢</sup> مغلق ، بالإضافة إلى نحو ٣٣,٣٩ م<sup>٢</sup> مسطح مكشوف ، ومسطح الدور الثاني نحو ٢٧,١٥٦ م<sup>٢</sup> مغلق ، بالإضافة إلى نحو ٣٣,٣٩ م<sup>٢</sup> مسطح مكشوف .

٦ وحدات سكنية موزعة على عدد (٢) مباني نموذج (A<sup>٤</sup>) يتكون من ثلاثة أدوار (أرضي + أول + ثاني) ، وأقصى ارتفاع ١٠,٠٠ م ، ويضم المبنى عدد (٣) وحدات سكنية ، ومسطح الدور الأرضي نحو ٧٦,١١٦ م<sup>٢</sup> مغلق ، بالإضافة إلى نحو ٥٨,٢٥ م<sup>٢</sup> مسطح مكشوف ، ومسطح الدور الأول نحو ٧٦,١١٦ م<sup>٢</sup> مغلق ، بالإضافة إلى نحو ٥٨,٢٥ م<sup>٢</sup> مسطح مكشوف ، ومسطح الدور الثاني نحو ٧٦,١١٦ م<sup>٢</sup> مغلق ، بالإضافة إلى نحو ٥٨,٢٥ م<sup>٢</sup> مسطح مكشوف .

عدد

- ٦٠ وحدة سكنية موزعة على عدد (٣٠) فيلا نموذج (B) تتكون من دور أرضى فقط ، وأقصى ارتفاع ٥,٧٠ م ، وتضم الفيلا وحدتين سكنيتين ، ومسطح الدور الأرضى نحو ٢١٤٩,٢١ م<sup>٢</sup> مغلق ، بالإضافة إلى نحو ٢٣٩,٣٣ م<sup>٢</sup> مسطح مكشوف .
- ٥٠ وحدة سكنية موزعة على عدد (٥٠) فيلا نموذج (B١) تتكون من دور أرضى فقط ، وأقصى ارتفاع ٥,٧٠ م ، وتضم الفيلا وحدة سكنية واحدة ، ومسطح الدور الأرضى نحو ٢١٤٩,٢١ م<sup>٢</sup> مغلق ، بالإضافة إلى نحو ٢٣٩,٣٣ م<sup>٢</sup> مسطح مكشوف .
- ١٢ وحدة سكنية موزعة على عدد (١٢) فيلا نموذج (B٢) تتكون من دور أرضى فقط ، وأقصى ارتفاع ٥,٧٠ م ، وتضم الفيلا وحدة سكنية واحدة ، ومسطح الدور الأرضى نحو ٢١٩,٦٦ م<sup>٢</sup> مغلق ، بالإضافة إلى نحو ٢١٩,٦٦ م<sup>٢</sup> مسطح مكشوف .
- ٣٠ وحدة سكنية موزعة على عدد (١٥) فيلا نموذج (B٣) تتكون من دورين (أرضى + أول) ، وأقصى ارتفاع ٦,٦٠ م ، وتضم الفيلا وحدتين سكنيتين ، ومسطح الدور الأرضى نحو ٢٨٣,٢٤ م<sup>٢</sup> مغلق ، بالإضافة إلى نحو ٢٢٠,٤٩ م<sup>٢</sup> مسطح مكشوف ، ومسطح الدور الأول نحو ٢٨٣,٢٤ م<sup>٢</sup> مغلق ، بالإضافة إلى نحو ١١,٥٨ م<sup>٢</sup> مسطح مكشوف .
- ٢٤٦ وحدة سكنية موزعة على عدد (٤١) مبنى نموذج (٩) يتكون من ثلاثة أدوار (أرضى + أول + ثانى) ، وأقصى ارتفاع ١٠,٠٠ م ، ويضم المبنى عدد (٦) وحدات سكنية ، ومسطح الدور الأرضى نحو ١٥١,٦٠ م<sup>٢</sup> مغلق ، بالإضافة إلى نحو ١٤,٥٠ م<sup>٢</sup> مسطح مكشوف ، ومسطح الدور الأول نحو ١٣٨,٢٠ م<sup>٢</sup> مغلق ، بالإضافة إلى نحو ٢٥,٤٠ م<sup>٢</sup> مسطح مكشوف ، ومسطح الدور الثانى نحو ١٠٢,٤٠ م<sup>٢</sup> مغلق ، بالإضافة إلى نحو ٣٦,٤٥ م<sup>٢</sup> مسطح مكشوف .

عدد

٧٢ وحدة سكنية موزعة على عدد (٨) مباني نموذج (٩) تتكون من ثلاثة أدوار (أرضى + أول + ثانى) ، وأقصى ارتفاع ١٠,٠٠ م ، ويضم المبنى عدد (٩) وحدات سكنية ، ومسطح الدور الأرضى نحو ٢٠٣,٤٠ م<sup>٢</sup> مغلق ، بالإضافة إلى نحو ٢٩٠,٠٢ م<sup>٢</sup> مسطح مكشوف ، ومسطح الدور الأول نحو ٢٠٣,٤٠ م<sup>٢</sup> مغلق ، بالإضافة إلى نحو ٢٣,٢٦ م<sup>٢</sup> مسطح مكشوف ، ومسطح الدور الثانى نحو ٢٠٣,٤٠ م<sup>٢</sup> مغلق ، بالإضافة إلى نحو ٢٣,٢٦ م<sup>٢</sup> مسطح مكشوف .

١٩٨ وحدة سكنية موزعة على عدد (٦٦) مبنى نموذج (٩) يتكون من ثلاثة أدوار (أرضى + أول + ثانى) ، وأقصى ارتفاع ١٠,٠٠ م ، ويضم المبنى عدد (٣) وحدات سكنية ، ومسطح الدور الأرضى نحو ١٥١,٦٠ م<sup>٢</sup> مغلق ، بالإضافة إلى نحو ١٤,٥٠ م<sup>٢</sup> مسطح مكشوف ، ومسطح الدور الأول نحو ١٣٨,٢٠ م<sup>٢</sup> مغلق ، بالإضافة إلى نحو ٢٥,٤٠ م<sup>٢</sup> مسطح مكشوف ، ومسطح الدور الثانى نحو ١٠٢,٤٠ م<sup>٢</sup> مغلق ، بالإضافة إلى نحو ٣٦,٤٥ م<sup>٢</sup> مسطح مكشوف .

٣ وحدات سكنية موزعة على عدد (٣) فيلا نموذج (١٠ كنارى ١ ، ٤ ، ٥) تتكون من دورين (أرضى + أول) ، وأقصى ارتفاع ٧,٢٠ م ، وتضم الفيلا وحدة سكنية واحدة ، ومسطح الدور الأرضى نحو ٨٨,٦٥ م<sup>٢</sup> مغلق ، بالإضافة إلى نحو ٢٧,٥٤ م<sup>٢</sup> مسطح مكشوف ، ومسطح الدور الأول نحو ٩١,١٨ م<sup>٢</sup> مغلق ، بالإضافة إلى نحو ٢١,٢٥ م<sup>٢</sup> مسطح مكشوف .

عدد	
٢	وحدة سكنية موزعة على عدد (١) فيلا نموذج (١٠ كنارى ٢) تتكون من دورين (أرضى + أول) ، وأقصى ارتفاع ٧,٢٠ م ، وتضم الفيلا وحدتين سكنيتين ، ومسطح الدور الأرضى نحو ٢٩٦,٨٠ م <sup>٢</sup> مغلق ، بالإضافة إلى نحو ٢٢٧,٦٢ م <sup>٢</sup> مسطح مكشوف ، ومسطح الدور الأول نحو ٢٩٧,٣٠ م <sup>٢</sup> مغلق ، بالإضافة إلى نحو ٢٢٧,٦٢ م <sup>٢</sup> مسطح مكشوف .
٢	وحدة سكنية موزعة على عدد (٢) فيلا نموذج (١٠ كنارى ٣ ، ٦) تتكون من دورين (أرضى + أول) ، وأقصى ارتفاع ٧,٢٠ م ، وتضم الفيلا وحدة سكنية واحدة ، ومسطح الدور الأرضى نحو ٢٩٧,٦٥ م <sup>٢</sup> مغلق ، بالإضافة إلى نحو ١٨,١٠ م <sup>٢</sup> مسطح مكشوف ، ومسطح الدور الأول نحو ٢٩٠,٨٤ م <sup>٢</sup> مغلق ، بالإضافة إلى نحو ٢٢٧,١٥ م <sup>٢</sup> مسطح مكشوف .
١	وحدة سكنية موزعة على عدد (١) فيلا نموذج (١٠ كنارى ٧) تتكون من دورين (أرضى + أول) ، وأقصى ارتفاع ٧,٢٠ م ، وتضم الفيلا وحدة سكنية واحدة ، ومسطح الدور الأرضى نحو ١٠٣,٨٧ م <sup>٢</sup> مغلق ، بالإضافة إلى نحو ١٨,١٠ م <sup>٢</sup> مسطح مكشوف ، ومسطح الدور الأول نحو ٢٩٠,٨٤ م <sup>٢</sup> مغلق ، بالإضافة إلى نحو ٣١,٥٥ م <sup>٢</sup> مسطح مكشوف .
١	وحدة سكنية موزعة على عدد (١) فيلا نموذج (١٠ كنارى ٨) تتكون من دورين (أرضى + أول) ، وأقصى ارتفاع ٧,٢٠ م ، وتضم الفيلا وحدة سكنية واحدة ، ومسطح الدور الأرضى نحو ١١٤,٤٦ م <sup>٢</sup> مغلق ، بالإضافة إلى نحو ١٨,١٠ م <sup>٢</sup> مسطح مكشوف ، ومسطح الدور الأول نحو ٢٩٠,٨٤ م <sup>٢</sup> مغلق ، بالإضافة إلى نحو ٢٢٨,٦٠ م <sup>٢</sup> مسطح مكشوف .

عدد

- ١ وحدة سكنية موزعة على عدد (١) فيلا نموذج (١٠ روديك ٩) تتكون من دورين (أرضي + أول) ، وأقصى ارتفاع ٢٠,٧ م ، وتضم الفيلا وحدة سكنية واحدة ، ومسطح الدور الأرضي نحو ٨٣,٨٣م<sup>٢</sup> مغلق ، بالإضافة إلى نحو ١٠,١٨م<sup>٢</sup> مسطح مكشوف ، ومسطح الدور الأول نحو ١٢,٩٣م<sup>٢</sup> مغلق ، بالإضافة إلى نحو ١٠,١٨م<sup>٢</sup> مسطح مكشوف .
- ٤ وحدات سكنية موزعة على عدد (٤) فيلا نموذج (١٠ روديك ١٤ ، ١٣ ، ١٢ ، ١٠) تتكون من دورين (أرضي + أول) ، وأقصى ارتفاع ٢٠,٧ م ، وتضم الفيلا وحدة سكنية واحدة ، ومسطح الدور الأرضي نحو ٨٣,٨٣م<sup>٢</sup> مغلق ، بالإضافة إلى نحو ١٠,١٨م<sup>٢</sup> مسطح مكشوف ، ومسطح الدور الأول نحو ٨٦,٩٠م<sup>٢</sup> مغلق ، بالإضافة إلى نحو ٨١,٢١م<sup>٢</sup> مسطح مكشوف .
- ١ وحدة سكنية موزعة على عدد (١) فيلا نموذج (١٠ روديك ١١) تتكون من دورين (أرضي + أول) ، وأقصى ارتفاع ٢٠,٧ م ، وتضم الفيلا وحدة سكنية واحدة ، ومسطح الدور الأرضي نحو ٤٠,٤٠م<sup>٢</sup> مغلق ، بالإضافة إلى نحو ١٠,١٨م<sup>٢</sup> مسطح مكشوف ، ومسطح الدور الأول نحو ٨٥,٩١م<sup>٢</sup> مغلق ، بالإضافة إلى نحو ٢٣,٢٣م<sup>٢</sup> مسطح مكشوف .
- ١ وحدة سكنية موزعة على عدد (١) فيلا نموذج (١١) تتكون من ثلاثة أدوار (أرضي + أول + ثاني) ، وأقصى ارتفاع ١٠,٠٠ م ، وتضم الفيلا وحدة سكنية واحدة ، ومسطح الدور الأرضي نحو ٦٥,٨٨م<sup>٢</sup> مغلق ، بالإضافة إلى نحو ٥٤,٢٧م<sup>٢</sup> مسطح مكشوف ، ومسطح الدور الأول نحو ٨٦,٩٠م<sup>٢</sup> مغلق ، بالإضافة إلى نحو ٢٥,٢١م<sup>٢</sup> مسطح مكشوف ، ومسطح الدور الثاني نحو ٨٦,٩٠م<sup>٢</sup> مغلق ، بالإضافة إلى نحو ٢٥,٢١م<sup>٢</sup> مسطح مكشوف .

عدد

- ١٨ وحدة سكنية موزعة على عدد (١٨) فيلا نموذج (١٢) تتكون من دورين (أرضى + أول) ، وأقصى ارتفاع ٨,٠٠ م ، وتضم الفيلا وحدة سكنية واحدة ، ومسطح الدور الأرضى نحو ١٠٩,٩٠ م<sup>٢</sup> مغلق ، بالإضافة إلى نحو ٣٦,٤٤ م<sup>٢</sup> مسطح مكشوف ، ومسطح الدور الأول نحو ١٢٠,٨٠ م<sup>٢</sup> مغلق ، بالإضافة إلى نحو ٣٠,١٥ م<sup>٢</sup> مسطح مكشوف .
- ٦١ وحدة سكنية موزعة على عدد (٦١) فيلا نموذج (١٣) تتكون من دورين (أرضى + أول) ، وأقصى ارتفاع ٦,٩٥ م ، وتضم الفيلا وحدة سكنية واحدة ، ومسطح الدور الأرضى نحو ٨٢,٢٠ م<sup>٢</sup> مغلق ، بالإضافة إلى نحو ٢١,٤٣ م<sup>٢</sup> مسطح مكشوف ، ومسطح الدور الأول نحو ٨٢,٢٠ م<sup>٢</sup> مغلق ، بالإضافة إلى نحو ٢٩,٣٠ م<sup>٢</sup> مسطح مكشوف .
- ١٠٠ وحدة سكنية موزعة على عدد (٢٥) مبنى نموذج (١٤) يتكون من دورين (أرضى + أول) ، وأقصى ارتفاع ٦,٧٧ م ، وبضم المبنى عدد (٤) وحدات سكنية ، ومسطح الدور الأرضى نحو ١٤٢,٢٠ م<sup>٢</sup> مغلق ، بالإضافة إلى نحو ١٠,٢٤ م<sup>٢</sup> مسطح مكشوف ، ومسطح الدور الأول نحو ١٤٢,٢٠ م<sup>٢</sup> مغلق ، بالإضافة إلى نحو ٤٤,٩٥ م<sup>٢</sup> مسطح مكشوف .
- ٢٦ وحدة سكنية موزعة على عدد (٢٦) شاليه نموذج (١٥) تتكون من دورين (أرضى + أول) ، وأقصى ارتفاع ٧,٣٨ م ، وتضم الفيلا وحدة سكنية واحدة ، ومسطح الدور الأرضى نحو ٦٤,٢٠ م<sup>٢</sup> مغلق ، بالإضافة إلى نحو ١٣,١٨ م<sup>٢</sup> مسطح مكشوف ، ومسطح الدور الأول نحو ٧٠,٣٥ م<sup>٢</sup> مغلق ، بالإضافة إلى نحو ٢١,٤٥ م<sup>٢</sup> مسطح مكشوف .



عدد

- ١ وحدة سكنية موزعة على عدد (١) فيلا نموذج (١٦) تتكون من دور أرضى فقط ، وأقصى ارتفاع ٦,٣٦ م ، وتضم الفيلا وحدة سكنية واحدة ، ومسطح الدور الأرضى نحو ٢١٥٤,٦٠ م<sup>٢</sup> مغلق ، بالإضافة إلى نحو ٢٢٤,٠١ م<sup>٢</sup> مسطح مكشوف .
- ٢ وحدة سكنية موزعة على عدد (٢) فيلا نموذج (١٧) تتكون من دورين (أرضى + أول) ، وأقصى ارتفاع ٨,٣٥ م ، وتضم الفيلا وحدة سكنية واحدة ، ومسطح الدور الأرضى نحو ٢١٣٣,٣٥ م<sup>٢</sup> مغلق ، بالإضافة إلى نحو ٢٣٥,٣٦ م<sup>٢</sup> مسطح مكشوف ، ومسطح الدور الأول نحو ٢١٠٢,٥٠ م<sup>٢</sup> مغلق ، بالإضافة إلى نحو ٢٣٧,٤٠ م<sup>٢</sup> مسطح مكشوف .
- ١ وحدة سكنية موزعة على عدد (١) فيلا نموذج (١٨) تتكون من دور أرضى فقط ، وأقصى ارتفاع ٥,٧٠ م ، وتضم الفيلا وحدة سكنية واحدة ، ومسطح الدور الأرضى نحو ٢٢٦٥,٦٥ م<sup>٢</sup> مغلق ، بالإضافة إلى نحو ٢٦٦,٤٥ م<sup>٢</sup> مسطح مكشوف .
- ١ وحدة سكنية موزعة على عدد (١) فيلا نموذج (١٩) تتكون من دور أرضى فقط ، وأقصى ارتفاع ٥,٨٢ م ، وتضم الفيلا وحدة سكنية واحدة ، ومسطح الدور الأرضى نحو ٢٢٤٨,٣٠ م<sup>٢</sup> مغلق ، بالإضافة إلى نحو ٢٨٥,٨٧ م<sup>٢</sup> مسطح مكشوف .
- ١ وحدة سكنية موزعة على عدد (١) فيلا نموذج (٢٠) تتكون من دور أرضى فقط ، وأقصى ارتفاع ٣,٩٠ م ، وتضم الفيلا وحدة سكنية واحدة ، ومسطح الدور الأرضى نحو ٢٢٥٣,٨٠ م<sup>٢</sup> مغلق ، بالإضافة إلى نحو ٢١١٠,٢٣ م<sup>٢</sup> مسطح مكشوف .
- ٣ مبانى ستوديو يضم المبنى عدد (٢٥) غرفة يتكون من دور أرضى فقط ، وأقصى ارتفاع ٤,٢٦ م ، ومسطح الدور الأرضى للفرقة نحو ٢٥٨,٠٠ م<sup>٢</sup> مغلق ، بالإضافة إلى نحو ٢١٥,٠٠ م<sup>٢</sup> مسطح مكشوف .

عدد	
١	مبنى المسجد يتكون من دور أرضى فقط ، وأقصى ارتفاع ١٢,٠٠ م ، ومسطح الدور الأرضى نحو ٢٤٦٦,٦٠ مغلوق .
١	المبنى الرياضى يتكون من دور أرضى فقط ، وأقصى ارتفاع ٥,٧٤ م ، ومسطح الدور الأرضى نحو ٢٣١٣,٨٠ مغلوق .
١	مبنى البوابة يتكون من دور أرضى فقط ، وأقصى ارتفاع ٧,٢٠ م ، ومسطح الدور الأرضى نحو ٢١٩,٤٠ مغلوق .
١	المبنى الإدارى يتكون من دور أرضى فقط ، وأقصى ارتفاع ٤,٠٣ م ، ومسطح الدور الأرضى نحو ٢١٤١,٨٠ مغلوق ، بالإضافة إلى نحو ٢١٣٣,٧٠ مسطح مكشوف .
١	مبنى المحلات التجارية يتكون من دور أرضى فقط ، وأقصى ارتفاع ٤,٠٥ م ، ومسطح الدور الأرضى نحو ٢٢٦٨,٢٠ مغلوق .
١	مبنى المطعم يتكون من دور أرضى فقط ، وأقصى ارتفاع ٧,٢٠ م ، ومسطح الدور الأرضى نحو ٢٣٨٣,٣١ مغلوق .
١	مبنى الكافيتريا (١) يتكون من دور أرضى فقط ، وأقصى ارتفاع ٧,٧٢ م ، ومسطح الدور الأرضى نحو ٢٦٣٥,٢٤ مسطح مكشوف .
١	مبنى الكافيتريا (٣) يتكون من دور أرضى فقط ، وأقصى ارتفاع ٥,٧٠ م ، ومسطح الدور الأرضى نحو ٢٣٤٥,٢٠ مسطح مكشوف .
١	مبنى السوبر ماركت يتكون من دور أرضى فقط ، وأقصى ارتفاع ٣,٠٠ م ، ومسطح الدور الأرضى نحو ٢٦٠,٠٠ مغلوق .

عدد

- ١ حمامات السباحة بالمنطقة (ى) بمسطح نحو ٠٠,٠٠٠م<sup>٢</sup> ٤٩٥٠٠م<sup>٢</sup> مسطح مكشوف .
- ١ حمام السباحة بالمبنى الرياضى بمسطح نحو ٠٠,٠٠٠م<sup>٢</sup> ٥٦٠٠م<sup>٢</sup> مسطح مكشوف .
- ١ حمام السباحة بالمنطقة (ط) بمسطح نحو ٠٠,٠٠٠م<sup>٢</sup> ٢٦٨٠٠م<sup>٢</sup> مسطح مكشوف .

ملاعب رياضية .

خزانات مياه .

محطة معالجة (خارج القرية) .

بحيرات مائية .

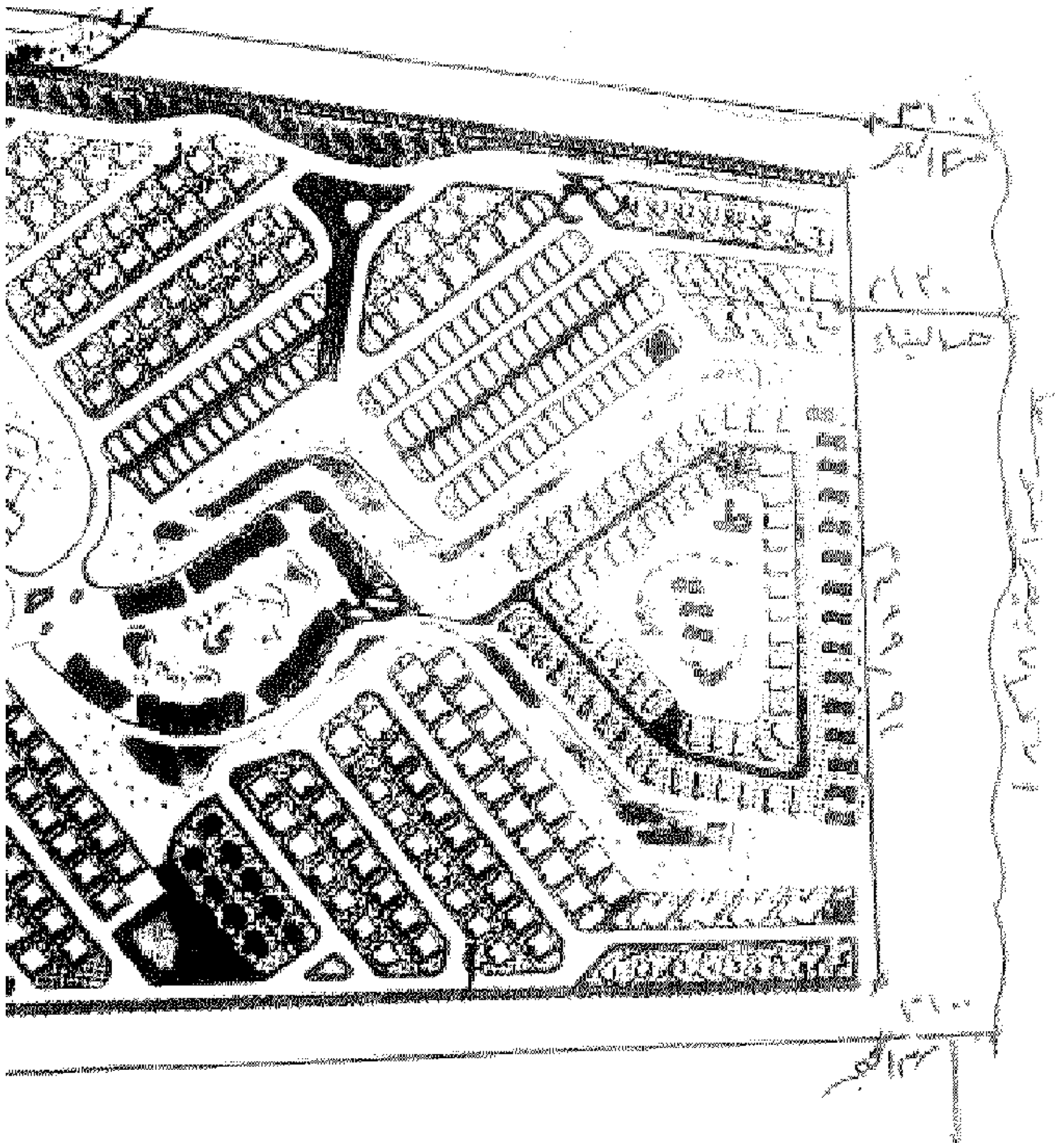
(ب) يشترط ألا تتجاوز المساحة المبنية (٢٠٪) من المساحة المخصصة للمشروع .

(ج) تتولى الشركة على نفقتها الخاصة إنشاء شبكة المجارى ومحطة التنقية للقرية ومحطة رفع مياه المجارى وكذا شبكة المياه والكهرباء والتليفونات بعد اعتماد تلك الشبكات من الجهات المعنية وتحت إشراف استشارى الشركة وعلى مسئوليتها الخاصة .

(د) تتولى الشركة على نفقتها الخاصة إنشاء الشوارع الداخلية وضبط أفاريزها وورصفها وعلى مسئوليتها وطبقاً للتخطيط المعتمد .

مشروع القرية السياحية الخاص بشركة

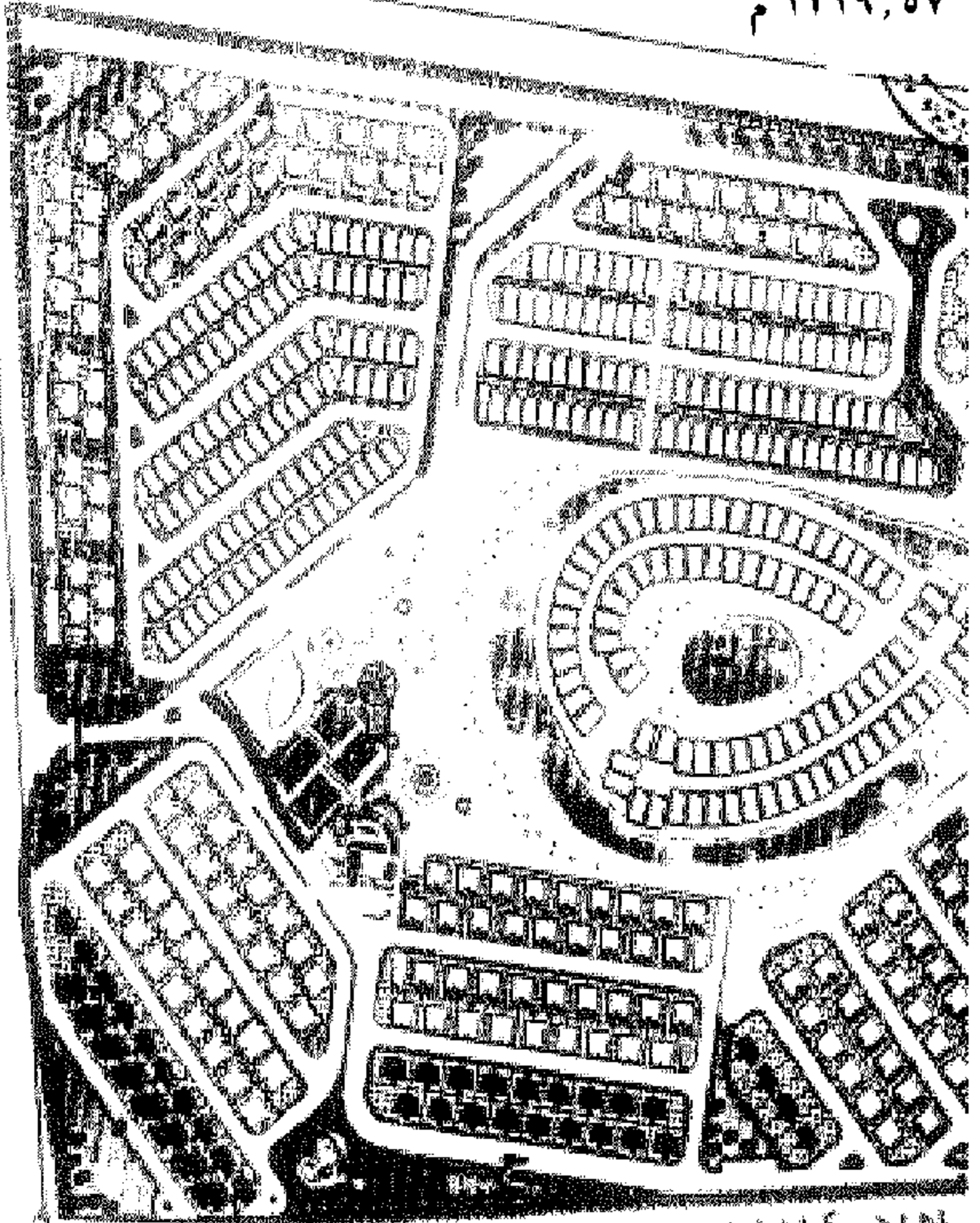
الواقع بين علامتى الكم ٢٧٠٠٥



كليوباترا العلمين للسياحة الدولية ( جزر ميامي )

والكم ٧٥٨ , ٢٧٠ بحرى طريق إسكندرية / مطروح الساحلى

١٢١٩,٥٧ م



١١٤٩,٧٧ م

مخطط المساحة  
١٢١٩,٥٧ م